

PREISLISTE 2016

MASCHINEN UND ZUBEHÖR

# Inhalt

Reinigungsautomaten

S. 4 - 14



Kehr- und Kehrsaugmaschinen

S. 16 - 24



Einscheibenmaschinen

S. 25 - 31



Bürstsauger

S. 32 - 35



Staubsauger

S. 36 - 41



Staub- und Wassersauger

S. 42 - 47



## Inhalt

Sprühextraktions-  
maschinen

S. 48



Fahrsteigreiniger &  
Fahrtreppen-Nassreinigungsautomat

S. 49



Batterien & Ladegeräte

S. 50 - 51



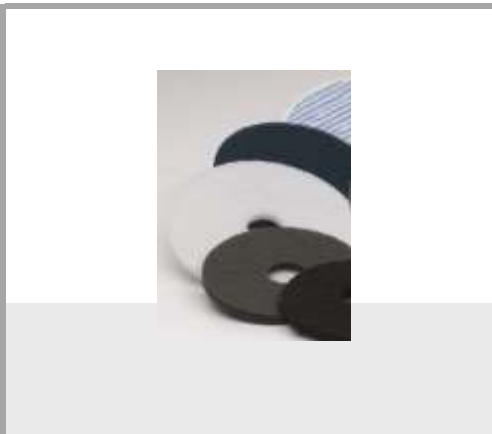
Reinigungs- & Pflegemittel

S. 52



Pads

S. 53 - 56



Schleifgitter

S. 57



Allgemeine Informationen

S. 58 - 59

## Walzenreinigungsautomaten WA 46|K 10 und WA 46|B 10 hybrid - NEU

Reinigungsautomat	WA 46 K 10	WA 46 B 10 i. L. hybrid
Nennleistung, gesamt W	900	540
Arbeitsbreite mm	460	460
Saugbreite mm	520	520
Luftmenge l/s max.	40	35
Frischwasservolumen l	10	10
Schmutzwasservolumen l	13	13
Nennspannung V	220-240	24
Netzkabel m	15	15
Abmessungen L x B x H mm	590 x 510 x 1200	590 x 510 x 1200
Betriebsgewicht max. kg	53	70,4



Reinigungsautomat		Bestell-Nr.	€
<b>WA 46 K 10</b>	Gerätedüse 52 cm, mechanischer Vortrieb, Quick-Stopp, Bürstenwalze rot, mit 15 m Netzkabel	<b>11 046 001</b>	<b>2.058,00 €</b>
<b>WA 46 B 10 i. L. hybrid</b>	Gerätedüse 52 cm, mechanischer Vortrieb, Quick-Stopp, Bürstenwalze rot, mit 15 m Netzkabel, integriertem Ladegerät und Optima Batterien 2x12 V/38 Ah5	<b>11 146 001</b>	<b>2.890,00 €</b>

### Zubehör WA 46|K 10 und WA 46|B 10 hybrid

<b>Satz Sauglippen</b>	aus Polyurethan, 520 mm	im Lieferumfang enthalten	<b>21 432 800</b>	<b>39,00 €</b>
<b>Bürstenwalze rot</b>	(standard, Borstenstärke 0,25 mm)	im Lieferumfang enthalten	<b>21 420 000</b>	<b>78,00 €</b>
<b>Bürstenwalze schwarz</b>	(weich, Borstenstärke 0,20 mm)		<b>21 429 500</b>	<b>84,00 €</b>
<b>Bürstenwalze gelb</b>	(hart, Borstenstärke 0,30 mm)		<b>21 429 600</b>	<b>84,00 €</b>
<b>Padwalze rot</b>			<b>21 420 100</b>	<b>114,00 €</b>
<b>Padwalze weiß</b>			<b>21 429 700</b>	<b>114,00 €</b>
<b>Padwalze abrasiv grün</b>			<b>21 429 800</b>	<b>114,00 €</b>
<b>Ersatzpads rot</b>	für Padwalze	VPE 24 Stück + 2 Reserve-Pads	<b>21 452 400</b>	<b>53,40 €</b>

### Zubehör WA 46|K 10

<b>Verlängerungskabel</b>	12 m	<b>20 588 830</b>	<b>72,80 €</b>
<b>Verlängerungskabel</b>	25 m	<b>20 588 930</b>	<b>94,70 €</b>

## Reinigungsautomat RA 35|K 10 und RA 35|B 10

Reinigungsautomat	RA 35 K 10	RA 35 B 10 i. L.
Nennleistung, gesamt W	470	440
Arbeitsbreite mm	350	350
Saugbreite mm	420	420
Luftmenge l/s max.	14,5	14,5
Frischwasservolumen l	10	10
Schmutzwasservolumen l	11,5	11,5
Nennspannung V	230	12
Netzkabel m	12	-
Abmessungen L x B x H mm	735x490x650	735x490x650
Betriebsgewicht max. kg	49	74 (63 Ah 5)



Reinigungsautomat		Bestell-Nr.	€
ohne Zubehör			
<b>RA 35 K 10</b>	Gerätedüse 42 cm, mit 12 m Netzkabel, mechanischer Vortrieb	<b>11 410 001</b>	<b>2.365,00 €</b>
<b>RA 35 B 10 i. L.</b>	Gerätedüse 42 cm, mechanischer Vortrieb mit integriertem Ladegerät 8A (für Batterien bis 63 Ah 5)	<b>11 400 002</b>	<b>2.590,00 €</b>

### Zubehör RA 35|K 10 und RA 35|B 10 i. L.

<b>Satz Sauglippen</b>	410 mm	<b>21 027 030</b>	<b>30,60 €</b>
<b>Satz Sauglippen</b>	410 mm, (ölbeständig)	<b>21 027 031</b>	<b>65,70 €</b>
<b>Schrubbbürste</b>	(Standard) ø 350 mm	<b>21 026 603</b>	<b>76,90 €</b>
<b>Schrubbbürste</b>	(weich) ø 350 mm	<b>21 026 602</b>	<b>76,90 €</b>
<b>Schrubbbürste</b>	(extra weich) ø 350 mm	<b>21 026 601</b>	<b>76,90 €</b>
<b>Schrubbbürste Sica 120</b>	(extra abrasiv) ø 350 mm	<b>21 026 700</b>	<b>197,00 €</b>
<b>Treibteller</b>	ø 350 mm	<b>21 026 800</b>	<b>88,10 €</b>

### Zubehör RA 35|K 10

<b>Verlängerungskabel</b>	12 m	<b>20 588 830</b>	<b>72,80 €</b>
<b>Verlängerungskabel</b>	25 m	<b>20 588 930</b>	<b>94,70 €</b>

Batterien und Ladegeräte ab Seite 50, Pads ab Seite 53

Reinigungs- und Pflegemittel auf Seite 52

## Reinigungsautomat RA 43 | B 20

<b>Reinigungsautomat</b>	<b>RA 43   B 20 / i. L.</b>
Nennleistung, gesamt W	900
Arbeitsbreite mm	430
Saugbreite mm	730
Luftmenge max. l/s	32
Unterdruck max. mbar	110
Frischwasservolumen l	20
Schmutzwasservolumen l	23
Nennspannung V	24
Abmessungen L x B x H mm	800x530x790
Betriebsgewicht max. kg	134 (76 Ah 5)



<b>Reinigungsautomat Batterieausführung</b>		<b>Bestell-Nr.</b>	<b>€</b>
ohne Zubehör			
<b>RA 43   B 20</b>	Gerätedüse 73 cm, mechanischer Vortrieb, Quick-Stopp, ohne Ladegerät	<b>12 564 304</b>	<b>2.680,00 €</b>
<b>RA 43   B 20 i. L.</b>	wie oben beschrieben, <b>mit integriertem Ladegerät 10 A</b> (für Batterien bis 76 Ah 5)	<b>12 514 304</b>	<b>2.980,00 €</b>
<b>Zubehör RA 43   B 20</b>			
<b>Satz Sauglippen</b>		<b>20 621 033</b>	<b>38,20 €</b>
<b>Satz Sauglippen</b>	(ölbeständig)	<b>20 621 034</b>	<b>82,00 €</b>
<b>Schrubbbürste</b>	(Standard)      ø 430 mm	<b>21 260 331</b>	<b>98,80 €</b>
<b>Schrubbbürste</b>	(weich)            ø 430 mm	<b>21 260 332</b>	<b>98,80 €</b>
<b>Schrubbbürste Sica 120</b>	(extra abrasiv)    ø 430 mm	<b>21 260 333</b>	<b>229,50 €</b>
<b>columbus Treibteller</b>	ø 425 mm	<b>21 260 431</b>	<b>116,50 €</b>
<b>noBAC® Ausführung</b>	(keimhemmende Tanks, Einbau ab Werk)	<b>21 374 031</b>	<b>162,00 €</b>
<b>Schalldämmung "silent"</b>	(Einbau ab Werk)	<b>20 543 435</b>	<b>261,50 €</b>

**Batterien und Ladegeräte ab Seite 50**

**Reinigungs- und Pflegemittel auf Seite 52**

**Pads ab Seite 53**

## Reinigungsautomat RA 43/55 | K 40 Kabelausführung

Reinigungsautomat	RA 43   K 40	RA 55   K 40
Nennleistung, gesamt W	1600	1600
Arbeitsbreite mm	430	550
Saugbreite mm	730	730
Luftmenge max. l/s	45	45
Unterdruck max. mbar	204	204
Frischwasservolumen l	40	40
Schmutzwasservolumen l	40	40
Nennspannung V	230	230
Netzkabel m	25,3	25,3
Abmessungen L x B x H mm	1000x465x815	1036x525x815
Betriebsgewicht max. kg	105	106



Reinigungsautomat Kabelausführung		Bestell-Nr.	€
ohne Zubehör			
<b>RA 43   K 40</b>	Gerätedüse 73 cm, mit 25 m Netzkabel, mechanischer Vortrieb	<b>14 010 001</b>	<b>2.485,00 €</b>
<b>RA 55   K 40</b>	Gerätedüse 73 cm, mit 25 m Netzkabel, mechanischer Vortrieb	<b>14 010 101</b>	<b>2.585,00 €</b>

### Zubehör RA 43 | K 40

<b>Satz Sauglippen</b>		<b>20 621 033</b>	<b>38,20 €</b>
<b>Satz Sauglippen</b>	(ölbeständig)	<b>20 621 034</b>	<b>82,00 €</b>
<b>Schrubbbürste</b>	(Standard) ø 430 mm	<b>20 078 331</b>	<b>115,00 €</b>
<b>Schrubbbürste</b>	(weich) ø 430 mm	<b>20 078 332</b>	<b>115,00 €</b>
<b>Schrubbbürste Sica 120</b>	(extra abrasiv) ø 430 mm	<b>20 078 335</b>	<b>220,50 €</b>
<b>columbus Treibteller</b>	ø 406 mm	<b>20 059 044</b>	<b>139,00 €</b>
<b>Pad - Arretierung</b>		<b>20 148 200</b>	<b>19,40 €</b>
<b>Verlängerungskabel</b>	12 m	<b>20 588 830</b>	<b>72,80 €</b>
<b>Verlängerungskabel</b>	25 m	<b>20 588 930</b>	<b>94,70 €</b>
<b>Spritzschutz</b>		<b>21 042 031</b>	<b>89,60 €</b>

### Zubehör RA 55 | K 40

<b>Satz Sauglippen</b>		<b>20 621 033</b>	<b>38,20 €</b>
<b>Satz Sauglippen</b>	(ölbeständig)	<b>20 621 034</b>	<b>82,00 €</b>
<b>Schrubbbürste</b>	(Standard) ø 530 mm	<b>20 229 138</b>	<b>157,00 €</b>
<b>Schrubbbürste</b>	(weich) ø 530 mm	<b>20 229 139</b>	<b>157,00 €</b>
<b>Schrubbbürste Sica 120</b>	(extra abrasiv) ø 530 mm	<b>20 229 141</b>	<b>227,50 €</b>
<b>columbus Treibteller</b>	ø 495 mm	<b>20 229 142</b>	<b>196,00 €</b>
<b>Pad - Arretierung</b>		<b>20 148 200</b>	<b>19,40 €</b>
<b>Verlängerungskabel</b>	12 m	<b>20 588 830</b>	<b>72,80 €</b>
<b>Verlängerungskabel</b>	25 m	<b>20 588 930</b>	<b>94,70 €</b>
<b>Spritzschutz</b>		<b>21 042 032</b>	<b>89,60 €</b>

Reinigungs- und Pflegemittel auf Seite 52

Pads ab Seite 53

## Reinigungsautomat RA 43/55 | B 40 Batterieausführung

Reinigungsautomat	RA 43   B 40 / i. L.	RA 55   B 40 / i. L.
Nennleistung, gesamt W	900	900
Arbeitsbreite mm	430	550
Saugbreite mm	730	850
Luftmenge max. l/s	32	32
Unterdruck max. mbar	110	110
Frischwasservolumen l	40	40
Schmutzwasservolumen l	40	40
Bürstenanzahl	1	1
Nennspannung V	24	24
Abmessungen L x B x H mm	1140x510x870	1200x550x870
Betriebsgewicht max. kg	193 (105 Ah 5)	195 (105 Ah 5)



Reinigungsautomat Batterieausführung		Bestell-Nr.	€
ohne Zubehör			
<b>RA 43   B 40</b>	Gerätedüse 73 cm, mechanischer Vortrieb, Quick-Stopp, ohne Ladegerät	<b>14 243 201</b>	<b>3.290,00 €</b>
<b>RA 43   B 40 i. L.</b>	wie oben, <b>mit integriertem Ladegerät 13 A</b> (für Batterien bis 105 Ah 5)	<b>14 243 301</b>	<b>3.605,00 €</b>
<b>RA 55   B 40</b>	Gerätedüse 85 cm, mechanischer Vortrieb, Quick-Stopp, ohne Ladegerät	<b>14 255 201</b>	<b>3.390,00 €</b>
<b>RA 55   B 40 i. L.</b>	wie oben, <b>mit integriertem Ladegerät 13 A</b> (für Batterien bis 105 Ah 5)	<b>14 255 301</b>	<b>3.705,00 €</b>

### Zubehör RA 43 | B 40 / i. L.

<b>Satz Sauglippen</b>		<b>20 621 033</b>	<b>38,20 €</b>
<b>Satz Sauglippen</b>	(ölbeständig)	<b>20 621 034</b>	<b>82,00 €</b>
<b>Schrubbbürste</b>	(Standard) ø 430 mm	<b>20 078 331</b>	<b>115,00 €</b>
<b>Schrubbbürste</b>	(weich) ø 430 mm	<b>20 078 332</b>	<b>115,00 €</b>
<b>Schrubbbürste Sica 120</b>	(extra abrasiv) ø 430 mm	<b>20 078 335</b>	<b>220,50 €</b>
<b>columbus Treibteller</b>	ø 406 mm	<b>20 059 044</b>	<b>139,00 €</b>
<b>Pad - Arretierung</b>		<b>20 148 200</b>	<b>19,40 €</b>
<b>noBAC® Ausführung</b>	(keimhemmende Tanks, Einbau ab Werk)	<b>21 374 032</b>	<b>188,00 €</b>
<b>Chemiedosierung</b>	für 1L Gebinde (Einbau ab Werk)	<b>20 970 631</b>	<b>472,50 €</b>
<b>Schalldämmung "silent"</b>	(Einbau ab Werk)	<b>21 044 431</b>	<b>273,00 €</b>
<b>Spritzschutz</b>		<b>21 042 031</b>	<b>89,60 €</b>

### Zubehör RA 55 | B 40 / i. L.

<b>Satz Sauglippen</b>		<b>20 620 531</b>	<b>42,80 €</b>
<b>Satz Sauglippen</b>	(ölbeständig)	<b>20 620 532</b>	<b>93,70 €</b>
<b>Schrubbbürste</b>	(Standard) ø 530 mm	<b>20 229 138</b>	<b>157,00 €</b>
<b>Schrubbbürste</b>	(weich) ø 530 mm	<b>20 229 139</b>	<b>157,00 €</b>
<b>Schrubbbürste Sica 120</b>	(extra abrasiv) ø 530 mm	<b>20 229 141</b>	<b>227,50 €</b>
<b>columbus Treibteller</b>	ø 495 mm	<b>20 229 142</b>	<b>196,00 €</b>
<b>Pad - Arretierung</b>		<b>20 148 200</b>	<b>19,40 €</b>
<b>noBAC® Ausführung</b>	(keimhemmende Tanks, Einbau ab Werk)	<b>21 374 032</b>	<b>188,00 €</b>
<b>Chemiedosierung</b>	für 1L Gebinde (Einbau ab Werk)	<b>20 970 631</b>	<b>472,50 €</b>
<b>Schalldämmung "silent"</b>	(Einbau ab Werk)	<b>21 044 431</b>	<b>273,00 €</b>
<b>Spritzschutz</b>		<b>21 042 032</b>	<b>89,60 €</b>

**Batterien und Ladegeräte ab Seite 50, Pads ab Seite 53  
Reinigungs- und Pflegemittel auf Seite 52**



## Reinigungsautomat RA 43/55 | BM 40 Batterieausführung

Reinigungsautomat	RA 43   BM 40 / i. L.	RA 55   BM 40 / i. L.
Nennleistung, gesamt W	1050	1050
Arbeitsbreite mm	430	550
Saugbreite mm	730	850
Luftmenge max. l/s	32	32
Unterdruck max. mbar	110	110
Frischwasservolumen l	40	40
Schmutzwasservolumen l	40	40
Bürstenanzahl	1	1
Nennspannung V	24	24
Abmessungen L x B x H mm	1140x510x870	1200x550x870
Betriebsgewicht max. kg	200 (105 Ah 5)	202 (105 Ah 5)



Reinigungsautomat Batterieausführung	Bestell-Nr.	€
ohne Zubehör		

<b>RA 43   BM 40</b>	Gerätedüse 73 cm, elektrischer Fahrtrieb, Quick-Stopp, ohne Ladegerät	<b>14 143 001</b>	<b>4.165,00 €</b>
<b>RA 43   BM 40 i. L.</b>	wie oben, mit integriertem Ladegerät 13 A (für Batterien bis 105 Ah 5)	<b>14 143 101</b>	<b>4.480,00 €</b>
<b>RA 55   BM 40</b>	Gerätedüse 85 cm, elektrischer Fahrtrieb, Quick-Stopp, ohne Ladegerät	<b>14 155 001</b>	<b>4.265,00 €</b>
<b>RA 55   BM 40 i. L.</b>	wie oben, mit integriertem Ladegerät 13 A (für Batterien bis 105 Ah 5)	<b>14 155 101</b>	<b>4.580,00 €</b>

### Zubehör RA 43 | BM 40 / i. L.

<b>Satz Sauglippen</b>		<b>20 621 033</b>	<b>38,20 €</b>
<b>Satz Sauglippen</b>	(ölbeständig)	<b>20 621 034</b>	<b>82,00 €</b>
<b>Schrubbbürste</b>	(Standard) ø 430 mm	<b>20 078 331</b>	<b>115,00 €</b>
<b>Schrubbbürste</b>	(weich) ø 430 mm	<b>20 078 332</b>	<b>115,00 €</b>
<b>Schrubbbürste Sica 120</b>	(extra abrasiv) ø 430 mm	<b>20 078 335</b>	<b>220,50 €</b>
<b>columbus Treibteller</b>	ø 406 mm	<b>20 059 044</b>	<b>139,00 €</b>
<b>Pad - Arretierung</b>		<b>20 148 200</b>	<b>19,40 €</b>
<b>noBAC® Ausführung</b>	(keimhemmende Tanks, Einbau ab Werk)	<b>21 374 032</b>	<b>188,00 €</b>
<b>Chemiedosierung</b>	für 1L Gebinde (Einbau ab Werk)	<b>20 970 631</b>	<b>472,50 €</b>
<b>Schalldämmung "silent"</b>	(Einbau ab Werk)	<b>21 044 431</b>	<b>273,00 €</b>
<b>Spritzschutz</b>		<b>21 042 031</b>	<b>89,60 €</b>

### Zubehör RA 55 | BM 40 / i. L.

<b>Satz Sauglippen</b>		<b>20 620 531</b>	<b>42,80 €</b>
<b>Satz Sauglippen</b>	(ölbeständig)	<b>20 620 532</b>	<b>93,70 €</b>
<b>Schrubbbürste</b>	(Standard) ø 530 mm	<b>20 229 138</b>	<b>157,00 €</b>
<b>Schrubbbürste</b>	(weich) ø 530 mm	<b>20 229 139</b>	<b>157,00 €</b>
<b>Schrubbbürste Sica 120</b>	(extra abrasiv) ø 530 mm	<b>20 229 141</b>	<b>227,50 €</b>
<b>columbus Treibteller</b>	ø 495 mm	<b>20 229 142</b>	<b>196,00 €</b>
<b>Pad - Arretierung</b>		<b>20 148 200</b>	<b>19,40 €</b>
<b>noBAC® Ausführung</b>	(keimhemmende Tanks, Einbau ab Werk)	<b>21 374 032</b>	<b>188,00 €</b>
<b>Chemiedosierung</b>	für 1L Gebinde (Einbau ab Werk)	<b>20 970 631</b>	<b>472,50 €</b>
<b>Schalldämmung "silent"</b>	(Einbau ab Werk)	<b>21 044 431</b>	<b>273,00 €</b>
<b>Spritzschutz</b>		<b>21 042 032</b>	<b>89,60 €</b>

**Batterien und Ladegeräte ab Seite 50, Pads ab Seite 53**  
**Reinigungs- und Pflegemittel auf Seite 52**

Alle Preise gültig ab 01.01.2016 zzgl. gesetzl. MwSt., technische Änderungen vorbehalten

9

## Reinigungsautomat RA 66 | KM 60 Kabelausführung

Reinigungsautomat	RA 66   KM 60
Nennleistung, gesamt W	1825
Arbeitsbreite mm	660
Saugbreite mm	980
Luftmenge max. l/s	50
Unterdruck max. mbar	230
Frischwasservolumen l	60
Schmutzwasservolumen l	60
Bürstenanzahl	2
Netzkabel m	25
Nennspannung V	230
Abmessungen L x B x H mm	1400x680x1000
Betriebsgewicht max. kg	240



Reinigungsautomat Kabelausführung				Bestell-Nr.	€
ohne Zubehör					
<b>RA 66   KM 60</b>	Gerätedüse 98 cm, Netzkabel, elektrischer Fahrtrieb			<b>11 906 101</b>	<b>6.220,00 €</b>
<b>Zubehör RA 66   KM 60</b>					
<b>Satz Sauglippen</b>				<b>20 620 031</b>	<b>49,40 €</b>
<b>Satz Sauglippen</b>	(ölbeständig)			<b>20 620 032</b>	<b>97,80 €</b>
<b>Schrubbürste</b>	(Standard)	ø 330 mm	es werden 2 Stück benötigt	<b>20 071 643</b>	<b>94,70 €</b>
<b>Schrubbürste</b>	(weich)	ø 330 mm	es werden 2 Stück benötigt	<b>20 071 637</b>	<b>94,70 €</b>
<b>columbus-Treibteller</b>		ø 320 mm	es werden 2 Stück benötigt	<b>20 253 631</b>	<b>122,50 €</b>
<b>Verlängerungskabel</b>	12 m			<b>20 588 830</b>	<b>72,80 €</b>
<b>Verlängerungskabel</b>	25 m			<b>20 588 930</b>	<b>94,70 €</b>
<b>Schalldämmung "silent"</b>	(Einbau ab Werk)			<b>20 660 740</b>	<b>481,50 €</b>

Pads ab Seite 53

Reinigungs- und Pflegemittel auf Seite 52

## Reinigungsautomat RA 55/66 | BM 60 Batterieausführung

Reinigungsautomat	RA 55   BM 60 / i. L.	RA 66   BM 60 / i. L.
Nennleistung, gesamt W	1240	1190
Arbeitsbreite mm	550	660
Saugbreite mm	850	980
Luftmenge max. l/s	32	32
Unterdruck max. mbar	110	110
Frischwasservolumen l	60	60
Schmutzwasservolumen l	60	60
Bürstenanzahl	1	2
Nennspannung V	24	24
Abmessungen L x B x H mm	1470x550x1100	1375x680x1100
Betriebsgewicht max. kg	323 (180 Ah 5)	340 (180 Ah 5)



Reinigungsautomat Batterieausführung	Bestell-Nr.	€
--------------------------------------	-------------	---

ohne Zubehör

<b>RA 55   BM 60</b>	Gerätedüse 85 cm, elektrischer Fahrtrieb, Quick-Stopp, ohne Ladegerät	<b>16 155 001</b>	<b>5.755,00 €</b>
<b>RA 55   BM 60 i. L.</b>	wie oben, mit integriertem Ladegerät 20 A (für Batterien bis 180 Ah 5)	<b>16 155 101</b>	<b>6.265,00 €</b>
<b>RA 66   BM 60</b>	Gerätedüse 98 cm, elektrischer Fahrtrieb, Quick-Stopp, ohne Ladegerät	<b>16 166 001</b>	<b>6.610,00 €</b>
<b>RA 66   BM 60 i. L.</b>	wie oben, mit integriertem Ladegerät 20 A (für Batterien bis 180 Ah 5)	<b>16 166 101</b>	<b>7.120,00 €</b>

### Zubehör RA 55 | BM 60 / i. L.

<b>Satz Sauglippen</b>		<b>20 620 531</b>	<b>42,80 €</b>
<b>Satz Sauglippen</b>	(ölbeständig)	<b>20 620 532</b>	<b>93,70 €</b>
<b>Schrubbürste</b>	(Standard) ø 530 mm	<b>20 229 138</b>	<b>157,00 €</b>
<b>Schrubbürste</b>	(weich) ø 530 mm	<b>20 229 139</b>	<b>157,00 €</b>
<b>Schrubbürste Sica 120</b>	(extra abrasiv) ø 530 mm	<b>20 229 141</b>	<b>227,50 €</b>
<b>columbus Treibteller</b>	ø 495 mm	<b>20 229 142</b>	<b>196,00 €</b>
<b>noBAC® Ausführung</b>	(keimhemmende Tanks, Einbau ab Werk)	<b>21 374 033</b>	<b>230,00 €</b>
<b>Chemiedosierung</b>	für 2 x 1 L Gebinde (Einbau ab Werk)	<b>21 061 931</b>	<b>515,50 €</b>
<b>Schalldämmung "silent"</b>	(Einbau ab Werk)	<b>21 076 330</b>	<b>280,00 €</b>
<b>Tool-Board</b>		<b>21 053 530</b>	<b>94,20 €</b>
<b>Spritzschutz</b>		<b>21 042 032</b>	<b>89,60 €</b>

### Zubehör RA 66 | BM 60 / i. L.

<b>Satz Sauglippen</b>		<b>20 620 031</b>	<b>49,40 €</b>	
<b>Satz Sauglippen</b>	(ölbeständig)	<b>20 620 032</b>	<b>97,80 €</b>	
<b>Schrubbürste</b>	(Standard) ø 330 mm	es werden 2 Stück benötigt	<b>21 072 631</b>	<b>83,00 €</b>
<b>Schrubbürste</b>	(weich) ø 330 mm	es werden 2 Stück benötigt	<b>21 072 632</b>	<b>93,70 €</b>
<b>Schrubbürste Sica 120</b>	(extra abrasiv) ø 330 mm	es werden 2 Stück benötigt	<b>21 072 633</b>	<b>197,00 €</b>
<b>columbus-Treibteller</b>	ø 320 mm	es werden 2 Stück benötigt	<b>21 072 531</b>	<b>107,00 €</b>
<b>noBAC® Ausführung</b>	(keimhemmende Tanks, Einbau ab Werk)	<b>21 374 033</b>	<b>230,00 €</b>	
<b>Chemiedosierung</b>	für 2 x 1 L Gebinde (Einbau ab Werk)	<b>21 061 932</b>	<b>515,50 €</b>	
<b>Schalldämmung "silent"</b>	(Einbau ab Werk)	<b>21 076 330</b>	<b>280,00 €</b>	
<b>Tool-Board</b>		<b>21 053 530</b>	<b>94,20 €</b>	
<b>Hohe Abweisrollen</b>	Als Set im Tausch zur Standardausstattung	<b>21 058 230</b>	<b>94,20 €</b>	
	(für Bürstabdeckung mit integriertem Spritzschutz und Gerätedüse)			
<b>Bürststreifen inkl. Halteprofil</b> , für Spritzschutz serienmäßig im Lieferumfang enthalten		<b>21 051 100</b>	<b>13,80 €</b>	

**Batterien und Ladegeräte ab Seite 50, Pads ab Seite 53**  
**Reinigungs- und Pflegemittel auf Seite 52**

## Aufsitz-Reinigungsautomat ARA 66 | BM 70

<b>Reinigungsautomat</b>	<b>ARA 66   BM 70 / i. L.</b>
Nennleistung, gesamt W	1640
Arbeitsbreite mm	660
Saugbreite mm	850
Luftmenge max. l/s	32
Unterdruck max. mbar	110
Frischwasservolumen l	70
Schmutzwasservolumen l	80
Bürstenanzahl	2
Nennspannung V	24
Abmessungen L x B x H mm	1380x680x1170
Betriebsgewicht max. kg	405 (180 Ah 5)



Aufsitz-Reinigungsautomat		Bestell-Nr.	€
ohne Zubehör			
<b>ARA 66   BM 70</b>	Gerätedüse 85 cm, elektrischer Fahrtrieb, Quick-Stopp, ohne Ladegerät	<b>17 156 601</b>	<b>8.460,00 €</b>
<b>ARA 66   BM 70 i. L.</b>	wie oben, mit integriertem Ladegerät 20 A (für Batterien bis 180 Ah 5)	<b>17 146 601</b>	<b>8.980,00 €</b>

### Zubehör ARA 66 | BM 70 / i. L.

<b>Satz Sauglippen</b>		<b>20 620 531</b>	<b>42,80 €</b>
<b>Satz Sauglippen</b>	(ölbeständig)	<b>20 620 532</b>	<b>93,70 €</b>
<b>Schrubbürste</b>	(Standard)      ø 330 mm      es werden 2 Stück benötigt	<b>21 072 631</b>	<b>83,00 €</b>
<b>Schrubbürste</b>	(weich)            ø 330 mm      es werden 2 Stück benötigt	<b>21 072 632</b>	<b>93,70 €</b>
<b>Schrubbürste Sica 120</b>	(extra abrasiv)    ø 330 mm      es werden 2 Stück benötigt	<b>21 072 633</b>	<b>197,00 €</b>
<b>columbus-Treibteller</b>	ø 320 mm      es werden 2 Stück benötigt	<b>21 072 531</b>	<b>107,00 €</b>
<b>Chemiedosierung</b>	8 L Chemietank (Einbau ab Werk)	<b>21 261 530</b>	<b>623,00 €</b>
<b>Chemietank</b>	8 L, Wechseltank für Ausstattung mit Chemiedosierung	<b>21 169 331</b>	<b>173,00 €</b>
<b>Elektronische Wasserdosierung</b>	(Einbau ab Werk)	<b>21 417 530</b>	<b>88,00 €</b>
<b>Schalldämmung "silent"</b>	(Einbau ab Werk)	<b>21 261 930</b>	<b>285,00 €</b>
<b>Security-Kit</b>	(Rundumleuchte, Einbau ab Werk)	<b>21 174 830</b>	<b>308,50 €</b>
<b>Rad-Satz</b>	ø 250, für komfortablere Dämpfung, Einbau ab Werk im Tausch zu Standardrädern	<b>21 453 130</b>	<b>458,00 €</b>
<b>Abweiserolle extra</b>	Anbringung an rechter Chassis-Seite	<b>21 053 730</b>	<b>6,80 €</b>

Batterien und Ladegeräte ab Seite 50, Pads ab Seite 53

Reinigungs- und Pflegemittel auf Seite 52

## Aufsitz-Reinigungsautomat ARA 66 / 80 | BM 100

Reinigungsautomat	ARA 66 BM 100 / i. L.	ARA 80 BM 100 / i. L.
Nennleistung, gesamt W	2330	2330
Arbeitsbreite mm	660	800
Saugbreite mm	850	980
Luftmenge max. l/s	33	33
Unterdruck max. mbar	170	170
Frischwasservolumen l	100	100
Schmutzwasservolumen l	115	115
Bürstenanzahl	2	2
Nennspannung V	24	24
Abmessungen L x B x H mm	1380x760x1325	1380x900x1325
Betriebsgewicht max. kg	607 (240 Ah 5)	612 (240 Ah 5)



Aufsitz-Reinigungsautomat		Bestell-Nr.	€
ohne Zubehör			
<b>ARA 66 BM 100</b>	Gerätedüse 85 cm, elektrischer Fahrtrieb, Quick-Stopp, ohne Ladegerät	<b>10 026 001</b>	<b>10.700,00 €</b>
<b>ARA 66 BM 100 i. L.</b>	wie oben, <b>mit integriertem Ladegerät 30 A</b> (für Batterien bis 240 Ah 5)	<b>10 026 101</b>	<b>11.535,00 €</b>
<b>ARA 80 BM 100</b>	Gerätedüse 98 cm, elektrischer Fahrtrieb, Quick-Stopp, ohne Ladegerät	<b>10 028 001</b>	<b>11.015,00 €</b>
<b>ARA 80 BM 100 i. L.</b>	wie oben, <b>mit integriertem Ladegerät 30 A</b> (für Batterien bis 240 Ah 5)	<b>10 028 101</b>	<b>11.850,00 €</b>

### Zubehör ARA 66|BM 100 / i. L.

<b>Satz Sauglippen</b>		<b>20 620 531</b>	<b>42,80 €</b>
<b>Satz Sauglippen</b>	(ölbeständig)	<b>20 620 532</b>	<b>93,70 €</b>
<b>Schrubbürste</b>	(Standard)      ø 330 mm	es werden 2 Stück benötigt	<b>20 071 643</b> <b>94,70 €</b>
<b>Schrubbürste</b>	(weich)            ø 330 mm	es werden 2 Stück benötigt	<b>20 071 637</b> <b>94,70 €</b>
<b>columbus-Treibteller</b>	ø 320 mm	es werden 2 Stück benötigt	<b>20 253 631</b> <b>122,50 €</b>
<b>Pad-Arretierung</b>			<b>20 148 200</b> <b>19,40 €</b>
<b>noBAC® Ausführung</b>	(keimhemmende Tanks, Einbau ab Werk)	<b>21 374 034</b>	<b>326,50 €</b>
<b>Chemiedosierung</b>	für 10 L Gebinde (Einbau ab Werk)	<b>20 970 630</b>	<b>623,00 €</b>
<b>Schalldämmung "silent"</b>	(Einbau ab Werk)	<b>21 010 432</b>	<b>368,50 €</b>
<b>Security-Kit</b>	(Rundumleuchte)	<b>21 044 531</b>	<b>287,50 €</b>

### Zubehör ARA 80|BM 100 / i. L.

<b>Satz Sauglippen</b>		<b>20 620 031</b>	<b>49,40 €</b>
<b>Satz Sauglippen</b>	(ölbeständig)	<b>20 620 032</b>	<b>97,80 €</b>
<b>Schrubbürste</b>	(Standard)      ø 430 mm	es werden 2 Stück benötigt	<b>20 078 331</b> <b>115,00 €</b>
<b>Schrubbürste</b>	(weich)            ø 430 mm	es werden 2 Stück benötigt	<b>20 078 332</b> <b>115,00 €</b>
<b>Schrubbürste Sica 120</b>	(extra abrasiv)    ø 430 mm	es werden 2 Stück benötigt	<b>20 078 335</b> <b>220,50 €</b>
<b>columbus-Treibteller</b>	ø 430 mm	es werden 2 Stück benötigt	<b>20 253 531</b> <b>155,50 €</b>
<b>Pad-Arretierung</b>			<b>20 148 200</b> <b>19,40 €</b>
<b>noBAC® Ausführung</b>	(keimhemmende Tanks, Einbau ab Werk)	<b>21 374 034</b>	<b>326,50 €</b>
<b>Chemiedosierung</b>	für 10 L Gebinde (Einbau ab Werk)	<b>20 970 630</b>	<b>623,00 €</b>
<b>Schalldämmung "silent"</b>	(Einbau ab Werk)	<b>21 010 431</b>	<b>392,50 €</b>
<b>Security-Kit</b>	(Rundumleuchte, Einbau ab Werk)	<b>21 044 531</b>	<b>287,50 €</b>

**Batterien und Ladegeräte ab Seite 50, Pads ab Seite 53**  
**Reinigungs- und Pflegemittel auf Seite 52**

Alle Preise gültig ab 01.01.2016 zzgl. gesetzl. MwSt., technische Änderungen vorbehalten

## Aufsitz-Reinigungsautomat ARA 80/100 | BM 150

Reinigungsautomat	ARA 80 BM 150	ARA 100 BM 150
Nennleistung, gesamt W	2430	2930
Arbeitsbreite mm	800	1000
Saugbreite mm	1200	1380
Luftmenge max. l/s	33	33
Unterdruck max. mbar	170	170
Frischwasservolumen l	150	150
Schmutzwasservolumen l	150	150
Bürstenanzahl	2	2
Nennspannung V	24	24
Abmessungen L x B x H mm	1900x930x1440	1900x1100x1440
Betriebsgewicht max. kg	715 (280 Ah 5)	735 (280 Ah 5)



Aufsitz-Reinigungsautomat		Bestell-Nr.	€
ohne Zubehör			
<b>ARA 80 BM 150</b>	Gerätedüse 120 cm, elektrischer Fahrtrieb, elektrische Gerätedüsen- und Bürstenanhebung, ohne Ladegerät	<b>15 008 001</b>	<b>17.000,00 €</b>
<b>ARA 100 BM 150</b>	Gerätedüse 138 cm, elektrischer Fahrtrieb, elektrische Gerätedüsen- und Bürstenanhebung, ohne Ladegerät	<b>15 010 001</b>	<b>18.080,00 €</b>

### Zubehör ARA 80|BM 150

<b>Satz Sauglippen</b>				<b>20 645 831</b>	<b>60,10 €</b>
<b>Satz Sauglippen</b>	(ölbeständig)			<b>20 645 832</b>	<b>120,50 €</b>
<b>Schrubbürste</b>	(Standard)	ø 430 mm	es werden 2 Stück benötigt	<b>20 078 331</b>	<b>115,00 €</b>
<b>Schrubbürste</b>	(weich)	ø 430 mm	es werden 2 Stück benötigt	<b>20 078 332</b>	<b>115,00 €</b>
<b>Schrubbürste Sica 120</b>	(extra abrasiv)	ø 430 mm	es werden 2 Stück benötigt	<b>20 078 335</b>	<b>220,50 €</b>
<b>columbus Treibteller</b>		ø 430 mm	es werden 2 Stück benötigt	<b>20 253 531</b>	<b>155,50 €</b>
<b>Pad - Arretierung</b>				<b>20 148 200</b>	<b>19,40 €</b>

### Zubehör ARA 100|BM 150

<b>Satz Sauglippen</b>				<b>20 646 631</b>	<b>71,80 €</b>
<b>Satz Sauglippen</b>	(ölbeständig)			<b>20 646 632</b>	<b>146,50 €</b>
<b>Schrubbürste</b>	(Standard)	ø 530 mm	es werden 2 Stück benötigt	<b>20 229 138</b>	<b>157,00 €</b>
<b>Schrubbürste</b>	(weich)	ø 530 mm	es werden 2 Stück benötigt	<b>20 229 139</b>	<b>157,00 €</b>
<b>Schrubbürste Sica 120</b>	(extra abrasiv)	ø 530 mm	es werden 2 Stück benötigt	<b>20 229 141</b>	<b>227,50 €</b>
<b>columbus Treibteller</b>		ø 520 mm	es werden 2 Stück benötigt	<b>20 782 905</b>	<b>207,50 €</b>
<b>Pad - Arretierung</b>				<b>20 148 200</b>	<b>19,40 €</b>

### Zubehör für beide Modelle

<b>Sprühlanze</b>	(Einbau ab Werk)			<b>20 804 731</b>	<b>1.050,00 €</b>
-------------------	------------------	--	--	-------------------	-------------------

Batterien und Ladegeräte ab Seite 50, Pads ab Seite 53

Reinigungs- und Pflegemittel auf Seite 52



## Kehrmaschine K 80|40

<b>Kehrmaschine</b>	<b>K 80 40</b>
Kehrprinzip	Überwurf
Anzahl Kehrwalzen	2
Arbeitsbreite mm	
ohne Seitenbesen	470
mit zwei Seitenbesen	800
Kehrgutbehälter l	40
Bürstenantrieb	manuell
Gewicht kg	14
Abmessungen L x B x H mm	800x660x330



Kehrmaschine	Bestell-Nr.	€
<b>K 80 40</b>	<b>18 040 001</b>	<b>347,00 €</b>

### Zubehör K 80|40, serienmäßig im Lieferumfang enthalten

<b>Walzenbürste</b>	(2 Stück im Lieferumfang enthalten)	pro Stück	<b>20 998 300</b>	<b>69,80 €</b>
<b>Seitenbesen</b>	(2 Stück im Lieferumfang enthalten)	pro Stück	<b>20 998 500</b>	<b>27,00 €</b>

## Kehr- / Kehrsaugmaschine 90 / 50 Serie

Kehrmaschine	K 90 50 E	K 90 50
Kehrprinzip	Kehrschaufel	Überwurf
Anzahl Kehrwalzen	1	2
Arbeitsbreite mm		
ohne Seitenbesen	500	500
mit zwei Seitenbesen	900	900
Kehrgutbehälter l	50	50
Bürstenantrieb	manuell	manuell
Gewicht kg	28	30
Abmessungen L x B x H mm	1042x760x416	1091x760x416



Kehr- / Kehrsaugmaschine	Bestell-Nr.	€
<b>K 90 50 E</b>	<b>18 091 001</b>	<b>600,00 €</b>
<b>K 90 50</b>	<b>18 092 001</b>	<b>693,00 €</b>

### Zubehör K 90|50 E, serienmäßig im Lieferumfang enthalten

<b>Walzenbürste</b>	(1 Stück im Lieferumfang enthalten)	pro Stück	<b>20 956 701</b>	<b>93,20 €</b>
<b>Seitenbesen</b>	(2 Stück im Lieferumfang enthalten)	pro Stück	<b>20 944 200</b>	<b>29,60 €</b>

### Zubehör K 90|50, serienmäßig im Lieferumfang enthalten

<b>Walzenbürste</b>	(2 Stück im Lieferumfang enthalten)	pro Stück	<b>20 956 701</b>	<b>93,20 €</b>
<b>Seitenbesen</b>	(2 Stück im Lieferumfang enthalten)	pro Stück	<b>20 944 200</b>	<b>29,60 €</b>



## Kehr- / Kehrsaugmaschine 90 / 50 Serie

<b>Kehrmaschine</b>	<b>KS 90 B 50</b>
Kehrprinzip	Überwurf
Anzahl Kehrwalzen	2
Arbeitsbreite mm	
ohne Seitenbesen	500
mit zwei Seitenbesen	900
Kehrgutbehälter l	50
Bürstenantrieb	elektrisch
Absaugung	elektrisch
Batterie	12 V 26 Ah, Gel
Ladegerät integriert	4 / 8 A
Gewicht kg	45 mit Batt./Lg.
Abmessungen L x B x H mm	1091x760x416



Kehr- / Kehrsaugmaschine		Bestell-Nr.	€
<b>KS 90 B 50 i. L., 26 Ah</b>	mit Gel-Batterie 12 V / 26 Ah und integriertem Ladegerät (4 A)	<b>18 094 001</b>	<b>1.863,00 €</b>
<b>KS 90 B 50 i. L., 52 Ah</b>	mit Gel-Batterie 2 x 12 V / 26 Ah und integriertem Ladegerät (8 A)	<b>18 094 002</b>	<b>2.362,00 €</b>

### Zubehör KS 90|B 50 i. L.

<b>Walzenbürste</b>	(2 Stück im Lieferumfang enthalten)	pro Stück	<b>20 956 701</b>	<b>93,20 €</b>
<b>Seitenbesen 45°</b>	(2 Stück im Lieferumfang enthalten)	pro Stück	<b>20 944 200</b>	<b>29,60 €</b>
<b>Seitenbesen 30°</b>		pro Stück	<b>20 944 201</b>	<b>29,60 €</b>
<b>Luftfilter Cellulose</b>	(1 Stück im Lieferumfang enthalten)		<b>20 952 701</b>	<b>64,70 €</b>
<b>Batterie 12 V / 26 Ah, Gel</b>			<b>20 954 000</b>	<b>175,50 €</b>

## Kehrsaugmaschinen KS 90 BM/VM 60

<b>Kehrmaschine</b>	<b>KS 90 BM 60</b>	<b>KS 90 VM 60</b>
Kehrprinzip	Überwurf	Überwurf
Anzahl Kehrwalzen	2	2
Arbeitsbreite mm		
ohne Seitenbesen	500	500
mit zwei Seitenbesen	900	900
Filterfläche m²	1,3	1,3
Geschwindigkeit km/h	4	4
Kehrgutbehälter l	60	60
Motorisierung / Spannung	12 V Batterie	Honda 4-Takt GX3 200Ah
Gewicht kg	56 ohne Batt.	52
Abmessungen L x B x H mm	1000x780x460	1000x780x540



Kehrsaugmaschine		Bestell-Nr.	€
<b>KS 90 BM 60</b>	ohne Batterie und Ladegerät	<b>18 090 101</b>	<b>2.800,00 €</b>
<b>KS 90 VM 60</b>		<b>18 090 201</b>	<b>3.304,00 €</b>

### Zubehör KS 90|BM 60 und KS 90|VM 60

<b>Walzenbürsten-Satz Standard</b>	(2 Stück im Lieferumfang enthalten)	pro Stück	<b>20 704 400</b>	<b>91,20 €</b>
<b>Seitenbesen Standard</b>	(2 Stück im Lieferumfang enthalten)	pro Stück	<b>20 705 600</b>	<b>30,60 €</b>
<b>Luftfilter Standard</b>	(1 Stück im Lieferumfang enthalten)		<b>20 694 700</b>	<b>52,00 €</b>
<b>Luftfilter Polyester</b>			<b>20 801 600</b>	<b>118,00 €</b>

### Batterien und Ladegeräte ab Seite 50

Alle Preise gültig ab 01.01.2016 zzgl. gesetzl. MwSt., technische Änderungen vorbehalten

17

## Kehrsaugmaschinen KS 51 | BM/VM 45

Kehrmaschine	KS 51   BM 45	KS 51   VM 45 M
Kehrprinzip	Überwurf	Überwurf
Anzahl Kehrwalzen	1	1
Arbeitsbreite mm		
ohne Seitenbesen	510	510
mit einem Seitenbesen	680	680
Kehrgutbehälter l	45	45
Filterfläche m <sup>2</sup>	2	2
Filterrüttler	elektrisch	mechanisch
Motorisierung / Spannung	12 V Batterie	Honda 3 (4 PS)
Gewicht kg	76 ohne Batt.	81
Abmessungen L x B x H mm	1260x630x850	1260x630x850



Kehrsaugmaschine		Bestell-Nr.	€
<b>KS 51   BM 45</b>	Walzenbürste PP, Seitenbesen PP, Polyester Filter, Non-Marking Räder, Non-Marking Dichtleisten, elektrischer Filterrüttler, Trapezriemen, ohne Batterie und Ladegerät	<b>18 150 101</b>	<b>2.932,00 €</b>
<b>KS 51   VM 45 M</b>	Walzenbürste PP + Draht, Seitenbesen PP+Draht, Polyester Filter, mechanischer Filterrüttler, Trapezriemen	<b>18 150 301</b>	<b>3.278,00 €</b>

### Zubehör als werkseitige Ausstattung KS 51 | BM/VM 45

<b>Seitenbesen PP KS 51/71</b>	im Tausch zur Standardausstattung der KS 51   VM 45	<b>21 084 500Z</b>	ohne Aufpreis
<b>Seitenbesen PP + Draht KS 51/71</b>	im Tausch zur Standardausstattung der KS 51   BM 45	<b>21 087 000Z</b>	ohne Aufpreis
<b>Seitenbesenschutz Stahl</b>		<b>21 081 900Z</b>	<b>33,60 €</b>
<b>Walzenbürste PP KS 51</b>	im Tausch zur Standardausstattung der KS 51   VM 45	<b>21 084 700Z</b>	ohne Aufpreis
<b>Walzenbürste PP + Draht KS 51</b>	im Tausch zur Standardausstattung der KS 51   BM 45	<b>21 084 600Z</b>	ohne Aufpreis
<b>Walzenbürste Natur KS 51</b>	im Tausch zur Standardausstattung beider Modelle	<b>21 086 400Z</b>	ohne Aufpreis
<b>Kit Trolley für Kehrgutbehälter</b>		<b>21 081 730Z</b>	<b>121,00 €</b>
<b>HEPA Filter</b>	im Tausch zur Standardausstattung beider Modelle	<b>21 086 600Z</b>	<b>65,70 €</b>

### Optionales Zubehör KS 51 | BM/VM 45

<b>Seitenbesen PP KS 51/71</b>	<b>21 084 500</b>	<b>42,80 €</b>
<b>Seitenbesen PP + Draht KS 51/71</b>	<b>21 087 000</b>	<b>46,40 €</b>
<b>Seitenbesenschutz Stahl</b>	<b>21 081 900</b>	<b>64,70 €</b>
<b>Walzenbürste PP KS 51</b>	<b>21 084 700</b>	<b>103,50 €</b>
<b>Walzenbürste PP + Draht KS 51</b>	<b>21 084 600</b>	<b>117,00 €</b>
<b>Walzenbürste Natur KS 51</b>	<b>21 086 400</b>	<b>124,50 €</b>
<b>Kit Kehrgutbehälter mit Trolley</b>	<b>21 081 730</b>	<b>215,00 €</b>
<b>Polyester Filter</b>	<b>21 081 500</b>	<b>125,30 €</b>
<b>HEPA Filter</b>	<b>21 086 600</b>	<b>171,10 €</b>

Batterien und Ladegeräte ab Seite 50

## Kehrsaugmaschinen KS 71 | BM/VM 60

Kehrmaschine	KS 71   BM 60	KS 71   VM 60 M
Kehrprinzip	Überwurf	Überwurf
Anzahl Kehrwalzen	1	1
Arbeitsbreite mm		
ohne Seitenbesen	710	710
mit einem Seitenbesen	880	880
Kehrgutbehälter l	60	60
Filterfläche m <sup>2</sup>	3	3
Filterrüttler	elektrisch	mechanisch
Motorisierung / Spannung	12 V Batterie	Honda 3 (4 PS)
Gewicht kg	87 ohne Batt.	100
Abmessungen L x B x H mm	1260x830x850	1260x830x850



Kehrsaugmaschine		Bestell-Nr.	€
<b>KS 71   BM 60</b>	Walzenbürste PP, Seitenbesen PP, Polyester Filter, Non-Marking Räder, Non-Marking Dichtleisten, elektrischer Filterrüttler, Trapezriemen, ohne Batterie und Ladegerät	<b>18 170 101</b>	<b>3.630,00 €</b>
<b>KS 71   VM 60 M</b>	Walzenbürste PP + Draht, Seitenbesen PP+Draht, Polyester Filter, mechanischer Filterrüttler, Trapezriemen	<b>18 170 301</b>	<b>3.864,00 €</b>

### Zubehör als werkseitige Ausstattung KS 71 | BM/VM 60

<b>Seitenbesen PP KS 51/71</b>	im Tausch zur Standardausstattung der KS 71   VM 60	<b>21 084 500Z</b>	ohne Aufpreis
<b>Seitenbesen PP + Draht KS 51/71</b>	im Tausch zur Standardausstattung der KS 71   BM 60	<b>21 087 000Z</b>	ohne Aufpreis
<b>Seitenbesenschutz Stahl</b>		<b>21 081 900Z</b>	<b>33,60 €</b>
<b>Walzenbürste PP KS 71</b>	im Tausch zur Standardausstattung der KS 71   VM 60	<b>21 084 900Z</b>	ohne Aufpreis
<b>Walzenbürste PP + Draht KS 71</b>	im Tausch zur Standardausstattung der KS 71   BM 60	<b>21 084 800Z</b>	ohne Aufpreis
<b>Walzenbürste Natur KS 71</b>	im Tausch zur Standardausstattung beider Modelle	<b>21 086 500Z</b>	ohne Aufpreis
<b>Kit Trolley für Kehrgutbehälter</b>		<b>21 081 830Z</b>	<b>139,00 €</b>
<b>HEPA Filter</b>	im Tausch zur Standardausstattung beider Modelle	<b>21 086 700Z</b>	<b>90,60 €</b>

### Optionales Zubehör KS 71 | BM/VM 60

<b>Seitenbesen PP KS 51/71</b>		<b>21 084 500</b>	<b>42,80 €</b>
<b>Seitenbesen PP + Draht KS 51/71</b>		<b>21 087 000</b>	<b>46,40 €</b>
<b>Seitenbesenschutz Stahl</b>		<b>21 081 900</b>	<b>64,70 €</b>
<b>Walzenbürste PP KS 71</b>		<b>21 084 900</b>	<b>152,00 €</b>
<b>Walzenbürste PP + Draht KS 71</b>		<b>21 084 800</b>	<b>191,00 €</b>
<b>Walzenbürste Natur KS 71</b>		<b>21 086 500</b>	<b>182,00 €</b>
<b>Kit Kehrgutbehälter mit Trolley</b>		<b>21 081 830</b>	<b>259,50 €</b>
<b>Polyester Filter</b>		<b>21 081 600</b>	<b>160,90 €</b>
<b>HEPA Filter</b>		<b>21 086 700</b>	<b>215,90 €</b>

Batterien und Ladegeräte ab Seite 50

## Aufsitz-Kehrsaugmaschinen AKS 70 | BM/VM/VDM 62

Aufsitz-Kehrsaugmaschine	AKS 70   BM 62	AKS 70   VM 62	AKS 70   VDM 62
Kehrprinzip	Überwurf	Überwurf	Überwurf
Anzahl Kehrwalzen	1	1	1
Arbeitsbreite mm			
ohne Seitenbesen	700	700	700
mit einem Seitenbesen	920	920	920
mit zwei Seitenbesen	1150	1150	1150
Kehrgutbehälter l	62	62	62
Geschwindigkeit km/h	6,2	7,7	7,7
Motorisierung / Spannung	24 V Batterie	Benzin Honda	Diesel Yanmar
Gewicht kg	260 ohne Batt.	300	310
Abmessungen L x B x H mm	1430x910x1140	1430x910x1140	1430x910x1140



Aufsitz-Kehrsaugmaschine		Bestell-Nr.	€
<b>AKS 70   BM 62</b>	Walzenbürste PP, zwei Seitenbesen PP, Rad-Satz Non-Marking Non-Marking Dichtleisten, Polyester Filter, ohne Batterie und Ladegerät	<b>18 171 101</b>	<b>11.692,00 €</b>
<b>AKS 70   VM 62</b>	Walzenbürste PP + Draht, Seitenbesen PP + Draht, zwei Seitenbesen, Polyester Filter	<b>18 171 201</b>	<b>12.308,00 €</b>
<b>AKS 70   VDM 62</b>	Walzenbürste PP + Draht, Seitenbesen PP + Draht, zwei Seitenbesen, Polyester Filter	<b>18 171 301</b>	<b>14.023,00 €</b>

### Zubehör als werkseitige Ausstattung AKS 70 | BM/VM/VDM 62

<b>Seitenbesen PP AKS 70</b>	im Tausch zur Standardausstattung VM/VDM	<b>21 082 800Z</b>	ohne Aufpreis
<b>Seitenbesen PP+Draht AKS 70</b>	im Tausch zur Standardausstattung BM	<b>21 082 900Z</b>	ohne Aufpreis
<b>Seitenbesen Natur AKS 70</b>	im Tausch zur Standardausstattung aller Modelle	<b>21 083 000Z</b>	ohne Aufpreis
<b>Walzenbürste PP AKS 70</b>	im Tausch zur Standardausstattung VM/VDM	<b>21 082 500Z</b>	ohne Aufpreis
<b>Walzenbürste PP+Draht AKS 70</b>	im Tausch zur Standardausstattung BM	<b>21 082 600Z</b>	ohne Aufpreis
<b>Walzenbürste Natur AKS 70</b>	im Tausch zur Standardausstattung aller Modelle	<b>21 082 700Z</b>	ohne Aufpreis
<b>Seitenbesenschutz Stahl rechts</b>		<b>21 080 330Z</b>	<b>63,70 €</b>
<b>Seitenbesenschutz Stahl links</b>		<b>21 080 331Z</b>	<b>63,70 €</b>
<b>HEPA Filter</b>	im Tausch zur Standardausstattung aller Modelle	<b>21 086 800Z</b>	<b>308,50 €</b>
<b>Rad-Satz Non-Marking</b>	für VM-Version im Tausch zur Standardausstattung	VPE 3 Stück <b>21 080 630Z</b>	<b>299,00 €</b>
<b>Kehrgutbehälter Stahl</b>	im Tausch zur Standardausstattung	<b>21 080 700Z</b>	<b>166,00 €</b>
<b>Schutzdach</b>		<b>21 080 800Z</b>	<b>904,50 €</b>
<b>Rückfahrtsignal 90 dB Innen</b>		<b>21 080 900Z</b>	<b>166,00 €</b>
<b>Rückfahrtsignal 105 dB Außen</b>		<b>21 081 000Z</b>	<b>99,80 €</b>
<b>Satz Frontlichter</b>		<b>21 081 130Z</b>	<b>213,00 €</b>
<b>Kit für 20% Steigungsfähigkeit (AKS 70   VM/VDM 62)</b>		<b>21 081 330Z</b>	<b>610,50 €</b>
<b>elektrische Hochentleerung</b>	(nur ab Werk lieferbar)	<b>21 081 430Z</b>	<b>2.715,50 €</b>

## Optionales Zubehör AKS 70|BM/VM/VDM 62

<b>Seitenbesen PP AKS 70</b>			<b>21 082 800</b>	<b>60,10 €</b>
<b>Seitenbesen PP+Draht AKS 70</b>			<b>21 082 900</b>	<b>62,10 €</b>
<b>Seitenbesen Natur AKS 70</b>			<b>21 083 000</b>	<b>69,80 €</b>
<b>Walzenbürste PP AKS 70</b>	ohne Bürstaufnahme		<b>21 082 500</b>	<b>150,00 €</b>
<b>Walzenbürste PP+Draht AKS 70</b>	ohne Bürstaufnahme		<b>21 082 600</b>	<b>189,00 €</b>
<b>Walzenbürste Natur AKS 70</b>	ohne Bürstaufnahme		<b>21 082 700</b>	<b>175,50 €</b>
<b>Bürstaufnahme AKS 70</b>		Set	<b>21 168 000</b>	<b>102,40 €</b>
<b>Seitenbesenschutz Stahl links</b>			<b>21 080 331</b>	<b>70,80 €</b>
<b>Seitenbesenschutz Stahl rechts</b>			<b>21 080 330</b>	<b>70,80 €</b>
<b>Polyester Filter</b>	6 Stück benötigt	pro Stück	<b>21 080 400</b>	<b>69,80 €</b>
<b>HEPA Filter</b>	6 Stück benötigt	pro Stück	<b>21 086 800</b>	<b>96,80 €</b>
<b>Rad-Satz Non-Marking</b>	für BM-Version	VPE 3 Stück	<b>21 080 530</b>	<b>1.096,00 €</b>
<b>Rad-Satz Non-Marking</b>	für VM-Version	VPE 3 Stück	<b>21 080 630</b>	<b>1.181,00 €</b>
<b>Kehrgutbehälter Stahl</b>			<b>21 080 700</b>	<b>563,00 €</b>

## Batterien und Ladegeräte ab Seite 50



Hochentleerung  
21 081 430Z



Schutzdach  
21 080 800Z

## Aufsitz-Kehrsaugmaschinen AKS 80 | BM/VM/VDM 108

Aufsitz-Kehrsaugmaschine	AKS 80   BM 108	AKS 80   VM 108	AKS 80   VDM 108
Kehrprinzip	Überwurf	Überwurf	Überwurf
Anzahl Kehrwalzen	1	1	1
Arbeitsbreite mm			
ohne Seitenbesen	800	800	800
mit einem Seitenbesen	1050	1050	1050
mit zwei Seitenbesen	1300	1300	1300
Kehrgutbehälter l	108	108	115
Geschwindigkeit km/h	7,5	7,5	7,5
Motorisierung / Spannung	24 V Batterie	Benzin Honda	Diesel Yanmar
Gewicht kg	375	400	434
Abmessungen L x B x H mm	1560x1020x1300	1560x1020x1300	1560x1020x1300



Aufsitz-Kehrsaugmaschine		Bestell-Nr.	€
<b>AKS 80   BM 108</b>	Walzenbürste PP, zwei Seitenbesen PP, Taschenfilter Polyester M-Bia*, Non-Marking Räder, Non-Marking Dichtleisten, ohne Batterie und Ladegerät	<b>18 180 001</b>	<b>17.902,00 €</b>
<b>AKS 80   VM 108</b>	Walzenbürste PP+Draht, zwei Seitenbesen PP+Draht, Taschenfilter Polyester M-Bia*	<b>18 180 101</b>	<b>18.345,00 €</b>
<b>AKS 80   VDM 108</b>	Walzenbürste PP+Draht, zwei Seitenbesen PP+Draht, Taschenfilter Polyester M-Bia*	<b>18 180 201</b>	<b>19.617,00 €</b>

### Zubehör als werkseitige Ausstattung AKS 80 | BM/VM/VDM 108

<b>Seitenbesen PP AKS 80</b>	im Tausch zur Standardausstattung VM/VDM	<b>21 132 700Z</b>	ohne Aufpreis
<b>Seitenbesen PP+Draht AKS 80</b>	im Tausch zur Standardausstattung BM	<b>21 132 800Z</b>	ohne Aufpreis
<b>Walzenbürste PP AKS 80</b>	im Tausch zur Standardausstattung VM/VDM	<b>21 132 900Z</b>	ohne Aufpreis
<b>Walzenbürste PP+Draht AKS 80</b>	im Tausch zur Standardausstattung BM	<b>21 133 000Z</b>	ohne Aufpreis
<b>Walzenbürste Natur AKS 80</b>	im Tausch zur Standardausstattung beider Modelle	<b>21 132 500Z</b>	ohne Aufpreis
<b>Schutzdach</b>	(nur ab Werk lieferbar)	<b>21 133 400Z</b>	<b>1.435,50 €</b>
<b>hydraulische Hochentleerung</b>	(nur ab Werk lieferbar)	<b>21 132 430Z</b>	<b>4.790,00 €</b>
<b>Taschenfilter Polyester T 452 AKS 80</b>	im Tausch zur Standardausstattung, für Anwendungen mit Feinstaub	<b>21 133 200Z</b>	<b>209,00 €</b>
<b>Papierfilter Zylinder AKS 80</b>	im Tausch zur Standardausstattung	<b>21 263 200Z</b>	ohne Aufpreis
<b>Polyesterfilter Zylinder AKS 80</b>	im Tausch zur Standardausstattung	<b>21 263 300Z</b>	ohne Aufpreis
<b>HEPA Filter Zylinder AKS 80</b>	im Tausch zur Standardausstattung	<b>21 087 100Z</b>	<b>669,00 €</b>

\* Filter vom Berufsgenossenschaftlichen Institut für Arbeitsschutz – BIA – geprüft.

## Optionales Zubehör AKS 80 | BM/VM/VDM 108

<b>Seitenbesen PP AKS 80</b>		<b>21 132 700</b>	<b>64,70 €</b>
<b>Seitenbesen PP+Draht AKS 80</b>		<b>21 132 800</b>	<b>72,80 €</b>
<b>Walzenbürste PP AKS 80</b>	ohne Bürstaufnahme	<b>21 132 900</b>	<b>199,50 €</b>
<b>Walzenbürste PP+Draht AKS 80</b>	ohne Bürstaufnahme	<b>21 133 000</b>	<b>236,00 €</b>
<b>Walzenbürste Natur AKS 80</b>	ohne Bürstaufnahme	<b>21 132 500</b>	<b>218,00 €</b>
<b>Bürstaufnahme AKS 80</b>		Set <b>21 168 100</b>	<b>83,00 €</b>
<b>Set für Wechsel von Zylinder- auf Taschenfilter</b>	zusätzlich wird Filtergestell 21 133 300 benötigt	<b>21 263 100</b>	<b>693,40 €</b>
<b>Filtergestell für Taschenfilter</b>		<b>21 133 300</b>	<b>330,90 €</b>
<b>Taschenfilter Polyester M-Bia* AKS 80</b>		<b>21 133 100</b>	<b>626,50 €</b>
<b>Taschenfilter Polyester T 452 AKS 80</b>	für Anwendungen mit Feinstaub	<b>21 133 200</b>	<b>835,00 €</b>
<b>Set für Wechsel von Taschen- auf Zylinderfilter</b>		<b>21 263 000</b>	<b>962,10 €</b>
<b>Papierfilter Zylinder AKS 80</b>	8 Stück benötigt	pro Stück <b>21 263 200</b>	<b>54,50 €</b>
<b>Polyesterfilter Zylinder AKS 80</b>	8 Stück benötigt	pro Stück <b>21 263 300</b>	<b>81,50 €</b>
<b>HEPA Filter Zylinder AKS 80</b>	8 Stück benötigt	pro Stück <b>21 087 100</b>	<b>138,00 €</b>

## Batterien und Ladegeräte ab Seite 50



hydraulische Hochentleerung  
21 132 430Z



Schutzdach  
21 133 400Z

## Aufsitz-Kehrsaugmaschinen AKS 88 | BM/VDM 180

Aufsitz-Kehrsaugmaschine	AKS 88   BM 180	AKS 88   VDM 180
Kehrprinzip	Überwurf	Überwurf
Anzahl Kehrwalzen	1	1
Arbeitsbreite mm		
ohne Seitenbesen	880 mm	880 mm
mit einem Seitenbesen	1160 mm	1160 mm
mit zwei Seitenbesen	1440 mm	1440 mm
Kehrgutbehälter l	180	180
Geschwindigkeit km/h	7,9	7,9
Motorisierung / Spannung	Batterie	Diesel Kubota 12,75 kW
Gewicht kg	750	870
Abmessungen L x B x H mm	1245 x 1860 x 1545	1245 x 1860 x 1545



Aufsitz-Kehrsaugmaschine		Bestell-Nr.	€
<b>AKS 88   BM 180</b>	Walzenbürste PP, zwei Seitenbesen PP, Seitenbesenschutz Stahl, hydraulische Hochentleerung, Taschenfilter Standard Klasse "M", Non-Marking Räder, Non-Marking Dichtleisten, ohne Batterie und Ladegerät	<b>18 188 101</b>	<b>31.925,00 €</b>
<b>AKS 88   VDM 180</b>	Walzenbürste PP+Stahl, zwei Seitenbesen PP+Stahl, Seitenbesenschutz Stahl, hydraulische Hochentleerung, Taschenfilter Standard Klasse "M"	<b>18 188 001</b>	<b>38.196,00 €</b>

### Zubehör als werkseitige Ausstattung AKS 88 | BM/VDM 180

<b>Seitenbesen PP AKS 88</b>	im Tausch zur Standardausstattung VDM	<b>21 263 500Z</b>	ohne Aufpreis
<b>Seitenbesen PP+Draht AKS 88</b>	im Tausch zur Standardausstattung BM	<b>21 263 600Z</b>	ohne Aufpreis
<b>Walzenbürste PP AKS 88</b>	im Tausch zur Standardausstattung VDM	<b>21 263 700Z</b>	ohne Aufpreis
<b>Walzenbürste PP+Draht AKS 88</b>	im Tausch zur Standardausstattung BM	<b>21 263 800Z</b>	ohne Aufpreis
<b>Walzenbürste Natur AKS 88</b>	im Tausch zur Standardausstattung beider Modelle	<b>21 263 900Z</b>	ohne Aufpreis
<b>Taschenfilter Polyester T 452 AKS 88</b>	im Tausch zur Standardausstattung für Anwendungen mit Feinstaub	<b>21 264 000Z</b>	<b>742,50 €</b>
<b>Taschenfilter Polyester M-Bia* Micro AKS 88</b>	im Tausch zur Standardausstattung für Anwendungen in Industrieobjekten	<b>21 264 100Z</b>	<b>844,50 €</b>
<b>Schutzdach</b>	(nur ab Werk lieferbar)	<b>21 264 300Z</b>	<b>1.985,50 €</b>

### Optionales Zubehör AKS 88 | BM/VDM 180

<b>Seitenbesen PP AKS 88</b>		<b>21 263 500</b>	<b>139,00 €</b>
<b>Seitenbesen PP+Draht AKS 88</b>		<b>21 263 600</b>	<b>167,00 €</b>
<b>Walzenbürste PP AKS 88</b>	ohne Bürstaufnahme	<b>21 263 700</b>	<b>256,50 €</b>
<b>Walzenbürste PP+Draht AKS 88</b>	ohne Bürstaufnahme	<b>21 263 800</b>	<b>292,50 €</b>
<b>Walzenbürste Natur AKS 88</b>	ohne Bürstaufnahme	<b>21 263 900</b>	<b>313,50 €</b>
<b>Taschenfilter Polyester Standard Klasse "M"</b>		<b>21 264 500</b>	<b>1.193,50 €</b>
<b>Taschenfilter Polyester M-Bia* Micro AKS 88</b>	für Anwendungen in Industrieobjekten	<b>21 264 100</b>	<b>2.037,50 €</b>
<b>Taschenfilter Polyester T 452 AKS 88</b>	für Anwendungen mit Feinstaub	<b>21 264 000</b>	<b>1.935,00 €</b>
<b>Bürstaufnahme AKS 88</b>		<b>21 264 200</b>	<b>53,50 €</b>

Batterien und Ladegeräte ab Seite 50

\* Filter vom Berufsgenossenschaftlichen Institut für Arbeitsschutz – BIA – geprüft.



## Einscheibenmaschine E 400|S

Einscheibenmaschine	E 400 S	Sauggerät GK 400	
Nennleistung, gesamt W	1200	Nennleistung W	850
Arbeitsbreite mm	400	Luftmenge l/s	42
Arbeitshöhe max. mm	285	Unterdruck mbar	172
Drehzahl U/min	140	Schutzklasse	II
Netzkabel m	12		
Abmessungen L x B x H mm	415x550x1200		
Gewicht kg	40	Gewicht kg	6



Einscheibenmaschine		Bestell-Nr.	€
ohne Zubehör			
<b>E 400 S</b>		<b>10 820 101</b>	<b>1.390,00 €</b>
<b>Sauggerät GK 400</b>	komplett mit Absaugring und Anschluss-Stück	<b>10 814 010</b>	<b>602,00 €</b>
Zubehör E 400 S			
<b>Tank</b>	12 Liter	<b>20 251 630</b>	<b>138,00 €</b>
<b>Schrubbürste</b>	(Standard) ø 400 mm	<b>20 059 031</b>	<b>108,00 €</b>
<b>Schrubbürste</b>	(weich) ø 400 mm	<b>20 059 032</b>	<b>108,00 €</b>
<b>Schrubbürste Sica 120</b>	(extra abrasiv) ø 400 mm	<b>20 059 038</b>	<b>176,50 €</b>
<b>Shampooerbürste</b>	ø 400 mm	<b>20 059 034</b>	<b>125,50 €</b>
<b>Polierbürste Union</b>	ø 400 mm	<b>20 059 035</b>	<b>101,00 €</b>
<b>columbus-Treibteller</b>	ø 406 mm	<b>20 059 044</b>	<b>139,00 €</b>
<b>Schleifteller</b>	für Schleifpapier	<b>20 059 042</b>	<b>171,50 €</b>
<b>Verlängerungskabel</b>	12 m	<b>20 588 830</b>	<b>72,80 €</b>
<b>Verlängerungskabel</b>	25 m	<b>20 588 930</b>	<b>94,70 €</b>
<b>Sprühgerät</b>	(Anbausatz)	<b>10 701 003</b>	<b>197,00 €</b>
<b>Zusatzgewicht 15 kg</b>	mit Filzstreifen	<b>20 932 230</b>	<b>75,90 €</b>
<b>Papierbeutel</b>	für Sauggerät GK 400, 5,3 Liter	VPE 20 Stück <b>20 599 930</b>	<b>26,00 €</b>

Reinigungs- und Pflegemittel auf Seite 52

Pads ab Seite 53

Schleifpapier und Schleifgitter Seite 57

## Einscheibenmaschine bionic

Einscheibenmaschine	bionic	Sauggerät GK 430	
Nennleistung, gesamt W	1200	Nennleistung W	850
Arbeitsbreite mm	430	Luftmenge l/s	42
Arbeitshöhe max. mm	285	Unterdruck mbar	172
Drehzahl U/min	140	Schutzklasse	II
Netzkabel m	12		
Abmessungen L x B x H mm	450 x 565 x 1200		
Gewicht kg	42	Gewicht kg	6



Einscheibenmaschine		Bestell-Nr.	€
ohne Zubehör			
<b>bionic</b>		<b>10 441 701</b>	<b>1.420,00 €</b>
<b>Sauggerät GK 430</b>	komplett mit Absaugring und Anschluss-Stück	<b>10 814 310</b>	<b>616,00 €</b>
Zubehör bionic			
<b>Tank</b>	12 Liter	<b>20 251 630</b>	<b>138,00 €</b>
<b>Schrubbürste</b>	(Standard) ø 430 mm	<b>20 078 331</b>	<b>115,00 €</b>
<b>Schrubbürste</b>	(weich) ø 430 mm	<b>20 078 332</b>	<b>115,00 €</b>
<b>Schrubbürste Sica 120</b>	(extra abrasiv) ø 430 mm	<b>20 078 335</b>	<b>220,50 €</b>
<b>Shampooerbürste</b>	ø 430 mm	<b>20 078 337</b>	<b>146,00 €</b>
<b>Polierbürste Union</b>	ø 430 mm	<b>20 078 339</b>	<b>112,50 €</b>
<b>columbus-Treibteller</b>	ø 430 mm	<b>20 253 531</b>	<b>155,50 €</b>
<b>Verlängerungskabel</b>	12 m	<b>20 588 830</b>	<b>72,80 €</b>
<b>Verlängerungskabel</b>	25 m	<b>20 588 930</b>	<b>94,70 €</b>
<b>Sprühgerät</b>	(Anbausatz)	<b>10 701 003</b>	<b>197,00 €</b>
<b>Zusatzgewicht 15 kg</b>	mit Filzstreifen	<b>20 932 230</b>	<b>75,90 €</b>
<b>Papierbeutel</b>	für Sauggerät GK 430. 5,3 Liter	VPE 20 Stück <b>20 599 930</b>	<b>26,00 €</b>

Reinigungs- und Pflegemittel auf Seite 52

Pads ab Seite 53

## Einscheibenmaschine E 500

Einscheibenmaschine	E 500 E	E 500 S	Sauggerät GK 500	
Nennleistung, gesamt W	1200	1800	Nennleistung W	850
Arbeitsbreite mm	500	500	Luftmenge l/s	42
Arbeitshöhe max. mm	290	330	Unterdruck mbar	172
Drehzahl U/min	140	140	Schutzklasse	II
Netzkabel m	12	12		
Abmessungen L x B x H mm	480x630x1215	480x630x1215		
Gewicht kg	42	50	Gewicht kg	6



Einscheibenmaschine		Bestell-Nr.	€
ohne Zubehör			
<b>E 500 E</b>		<b>10 800 201</b>	<b>1.628,00 €</b>
<b>E 500 S</b>		<b>10 800 101</b>	<b>1.890,00 €</b>
<b>Sauggerät GK 500</b>	komplett mit Absaugring und Anschluss-Stück	<b>10 815 010</b>	<b>616,00 €</b>
Zubehör E 500			
<b>Tank</b>	12 Liter	<b>20 251 630</b>	<b>138,00 €</b>
<b>Schrubbürste</b>	(Standard) ø 500 mm	<b>20 568 931</b>	<b>148,00 €</b>
<b>Shampooerbürste</b>	ø 500 mm	<b>20 568 933</b>	<b>220,50 €</b>
<b>columbus-Treibteller</b>	ø 460 mm	<b>20 229 145</b>	<b>176,50 €</b>
<b>Verlängerungskabel</b>	12 m	<b>20 588 830</b>	<b>72,80 €</b>
<b>Verlängerungskabel</b>	25 m	<b>20 588 930</b>	<b>94,70 €</b>
<b>Sprühgerät</b>	(Anbausatz)	<b>10 701 003</b>	<b>197,00 €</b>
<b>Zusatzgewicht 20 kg</b>	mit Filzstreifen	<b>20 932 330</b>	<b>88,10 €</b>
<b>Papierbeutel</b>	für Sauggerät GK 500. 5,3 Liter	VPE 20 Stück <b>20 599 930</b>	<b>26,00 €</b>

Reinigungs- und Pflegemittel auf Seite 52

Pads ab Seite 53

## Einscheibenmaschine Duo Speed

Einscheibenmaschine	Duo Speed	Sauggerät GK 400	
Nennleistung, gesamt W	1300/1800	Nennleistung W	850
Arbeitsbreite mm	400	Luftmenge l/s	42
Arbeitshöhe max. mm	330	Unterdruck mbar	172
Drehzahl U/min	150/300	Schutzklasse	II
Netzkabel m	12		
Abmessungen L x B x H mm	415x550x1200		
Gewicht kg	48,5	Gewicht kg	6



Einscheibenmaschine		Bestell-Nr.	€
ohne Zubehör			
<b>Duo Speed</b>		<b>10 820 140</b>	<b>1.973,00 €</b>
<b>Sauggerät GK 400</b>	komplett mit Absaugring und Anschluss-Stück	<b>10 814 010</b>	<b>602,00 €</b>
Zubehör Duo Speed			
<b>Tank</b>	12 Liter	<b>20 251 630</b>	<b>138,00 €</b>
<b>Schrubbürste</b>	(Standard) ø 400 mm	<b>20 059 031</b>	<b>108,00 €</b>
<b>Schrubbürste</b>	(weich) ø 400 mm	<b>20 059 032</b>	<b>108,00 €</b>
<b>Schrubbürste Sica 120</b>	(extra abrasiv) ø 400 mm	<b>20 059 038</b>	<b>176,50 €</b>
<b>Shampooerbürste</b>	ø 400 mm	<b>20 059 034</b>	<b>125,50 €</b>
<b>Polierbürste Union</b>	ø 400 mm	<b>20 059 035</b>	<b>101,00 €</b>
<b>columbus-Treibteller</b>	ø 406mm, schwingungsgedämpft	<b>20 059 046</b>	<b>227,50 €</b>
<b>Verlängerungskabel</b>	12 m	<b>20 588 830</b>	<b>72,80 €</b>
<b>Verlängerungskabel</b>	25 m	<b>20 588 930</b>	<b>94,70 €</b>
<b>Sprühgerät</b>	(Anbausatz)	<b>10 701 003</b>	<b>197,00 €</b>
<b>Papierbeutel</b>	für Sauggerät GK 400. 5,3 Liter	VPE 20 Stück <b>20 599 930</b>	<b>26,00 €</b>

Reinigungs- und Pflegemittel auf Seite 52

Pads ab Seite 53

## High-Speed Einscheibenmaschine HS 403

Einscheibenmaschine	HS 403	Sauggerät GK 400	
Nennleistung, gesamt W	1200	Nennleistung W	850
Arbeitsbreite mm	400	Luftmenge l/s	42
Arbeitshöhe max. mm	285	Unterdruck mbar	172
Drehzahl U/min	300	Schutzklasse	II
Netzkabel m	12		
Abmessungen L x B x H mm	415x550x1200		
Gewicht kg	40	Gewicht kg	6

## High-Speed Einscheibenmaschine HS 434

Einscheibenmaschine	HS 434	Sauggerät GK 430	
Nennleistung, gesamt W	1500	Nennleistung W	850
Arbeitsbreite mm	430	Luftmenge l/s	42
Arbeitshöhe max. mm	340	Unterdruck mbar	172
Drehzahl U/min	400	Schutzklasse	II
Netzkabel m	12		
Abmessungen L x B x H mm	450x565x1170		
Gewicht kg	33	Gewicht kg	6



High-Speed Einscheibenmaschine		Bestell-Nr.	€
ohne Zubehör			
<b>HS 403</b>		<b>11 020 101</b>	<b>1.598,00 €</b>
<b>Sauggerät GK 400</b>	komplett mit Absaugring und Anschluss-Stück	<b>10 814 010</b>	<b>602,00 €</b>
<b>HS 434</b>		<b>10 440 101</b>	<b>1.650,00 €</b>
<b>Sauggerät GK 430</b>	komplett mit Absaugring und Anschluss-Stück	<b>10 814 310</b>	<b>616,00 €</b>
<b>Zubehör HS 403 und HS 434</b>			
<b>Treibteller</b>	ø 406 mm, mit Gummiglocke, HS 403, schwingungsgedämpft	<b>20 059 046</b>	<b>227,50 €</b>
<b>Treibteller</b>	ø 430 mm, mit Gummiglocke, HS 434, schwingungsgedämpft	<b>20 253 532</b>	<b>249,00 €</b>
<b>Polierbürste Union</b>	HS 403 ø 400 mm	<b>20 059 035</b>	<b>101,00 €</b>
<b>Polierbürste Union</b>	HS 434 ø 430 mm	<b>20 078 339</b>	<b>112,50 €</b>
<b>Verlängerungskabel</b>	12 m	<b>20 588 830</b>	<b>72,80 €</b>
<b>Verlängerungskabel</b>	25 m	<b>20 588 930</b>	<b>94,70 €</b>
<b>Sprühgerät</b>	(Anbausatz)	<b>10 701 003</b>	<b>197,00 €</b>
<b>Papierbeutel</b>	für Sauggerät GK 400, GK 430, 5,3 Liter	VPE 20 Stück <b>20 599 930</b>	<b>26,00 €</b>

Reinigungs- und Pflegemittel auf Seite 52

Pads ab Seite 53

## Ultra-High-Speed Einscheibenmaschine HS 1001

<b>Einscheibenmaschine</b>	<b>HS 1001</b>
Nennleistung, gesamt W	1500
Arbeitsbreite mm	500
Arbeitshöhe max. mm	330
Drehzahl U/min	1000
Netzkabel m	12
Abmessungen L x B x H mm	500x770x1160
Gewicht kg	42,5

## Ultra-High-Speed Einscheibenmaschine HS 1601

<b>Einscheibenmaschine</b>	<b>HS 1601</b>
Nennleistung, gesamt W	1500
Arbeitsbreite mm	500
Arbeitshöhe max. mm	330
Drehzahl U/min	1600
Netzkabel m	12
Abmessungen L x B x H mm	500x770x1160
Gewicht kg	42,5



Ultra-High-Speed Einscheibenmaschine	Bestell-Nr.	€
ohne Zubehör		
<b>HS 1001</b>	<b>11 220 102</b>	<b>2.004,00 €</b>
<b>HS 1601</b>	<b>11 220 202</b>	<b>2.109,00 €</b>

### Zubehör HS 1001 und HS 1601

<b>Verlängerungskabel</b>	12 m		<b>20 588 830</b>	<b>72,80 €</b>
<b>Verlängerungskabel</b>	25 m		<b>20 588 930</b>	<b>94,70 €</b>
<b>Sprühgerät</b>	(Anbausatz)		<b>10 702 003</b>	<b>288,00 €</b>
<b>Papierbeutel</b>	für Sauggerät GK 1000/1600. 5,3 Liter	VPE 20 Stück	<b>20 599 930</b>	<b>26,00 €</b>
<b>Pad-Arretierung</b>	(serienmäßig im Lieferumfang enthalten)		<b>20 148 200</b>	<b>19,40 €</b>

Reinigungs- und Pflegemittel auf Seite 52

## Einscheibenmaschine Thermopad

Einscheibenmaschine	Thermopad
Nennaufnahme gesamt W	3050
Bürstmotor W	900
Heizgebläse W	2150
Arbeitsbreite mm	430
Arbeitshöhe max. mm	300
Drehzahl U/min	180
Netzkabel m	12
Abmessungen L x B x H mm	450x565x1170
Gewicht kg	35



Einscheibenmaschine		Bestell-Nr.	€
ohne Zubehör			
<b>Thermopad</b>		<b>10 431 101</b>	<b>2.578,00 €</b>
<b>Zubehör Thermopad</b>			
<b>Tank</b>	12 Liter	<b>20 251 630</b>	<b>138,00 €</b>
<b>columbus-Treibteller</b>	ø 406 mm	<b>20 253 235</b>	<b>288,00 €</b>
<b>Verlängerungskabel</b>	12 m	<b>20 588 830</b>	<b>72,80 €</b>
<b>Verlängerungskabel</b>	25 m	<b>20 588 930</b>	<b>94,70 €</b>
<b>Sprühgerät</b>	(Anbausatz)	<b>10 701 003</b>	<b>197,00 €</b>

Reinigungs- und Pflegemittel auf Seite 52

Pads ab Seite 53

## Einscheibenmaschine Ex-geschützt E 505 | S EX

Einscheibenmaschine	E 505   S EX
Nennspannung V	380 - 420
Nennleistung, gesamt W	1000
Arbeitsbreite mm	500
Arbeitshöhe max. mm	465
Drehzahl U/min	140
Netzkabel m	12
Abmessungen L x B x H mm	480x610x1215
Schutzgrad	IP 54
Schutzklasse	I
Ex-Klassifikation	E Ex ed IIc T3
Gewicht	58



Einscheibenmaschine Ex-geschützt		Bestell-Nr.	€
ohne Zubehör			
<b>E 505   S EX</b>		<b>12 150 003</b>	<b>9.130,00 €</b>
<b>Zubehör für die Einscheibenmaschine E 505   S EX</b>			
<b>Schrubbürste</b>	EX-geschützt	<b>20 034 247</b>	<b>485,00 €</b>
<b>Treibteller</b>	EX-geschützt, ø 460 mm	<b>20 987 230</b>	<b>428,00 €</b>
<b>Schrubbpad 3 / 30</b>	Stückpreis, ø 483 mm	<b>20 787 030</b>	<b>70,30 €</b>

Alle Preise gültig ab 01.01.2016 zzgl. gesetzl. MwSt., technische Änderungen vorbehalten

31

## Bürstsauger BS Serie

Bürstsauger	BS 361	BS 461
Nennleistung, gesamt W	1475	1500
Luftmenge max. l/s	52	52
Unterdruck max. mbar	230	230
Volumen Staubbeutel l	5	5
Drehzahl U/min	3300	3300
Arbeitsbreite mm	360	460
Netzkabel m	12	12
Bürstenantrieb	Zahnriemen mit elektrischem Überlastungsschutz	
Abmessungen L x B x H mm	260x360x1250	260x460x1250
Gewicht kg	9	9,5
Schutzklasse	II	II
Energieeffizienzklasse	D	B



Bürstsauger	Bestell-Nr.	€
<b>BS 361</b> mit 1 Satz Saugzubehör, inkl. 1 Papierbeutel	<b>11 633 101</b>	<b>383,00 €</b>
<b>BS 461</b> mit 1 Satz Saugzubehör, inkl. 1 Papierbeutel	<b>11 634 101</b>	<b>475,00 €</b>

### Zubehör BS Serie, serienmäßig im Lieferumfang enthalten

<b>Bürstenstreifen Standard BS 361</b>	VPE 3 Stück	<b>20 207 531</b>	<b>19,50 €</b>
<b>Bürstenstreifen Standard BS 461</b>	VPE 3 Stück	<b>20 212 131</b>	<b>26,50 €</b>
<b>Fugendüse</b>		<b>20 212 900</b>	<b>9,00 €</b>
<b>Zubehörklammer</b>		<b>20 212 830</b>	<b>4,50 €</b>

### Sonderzubehör BS Serie, nicht im Lieferumfang enthalten

<b>Bürstenstreifen rot (hart) BS 361</b>	VPE 3 Stück	<b>20 207 532</b>	<b>19,50 €</b>
<b>Bürstenstreifen rot (hart) BS 461</b>	VPE 3 Stück	<b>20 212 132</b>	<b>26,50 €</b>
<b>Microfilter</b> (Filterklasse M)		<b>20 213 200</b>	<b>12,50 €</b>
<b>Papierbeutel</b>	VPE 20 Stück	<b>20 208 430</b>	<b>20,50 €</b>
<b>Staubsack</b> 5 Liter		<b>20 208 800</b>	<b>27,50 €</b>
<b>Verlängerungsschlauch</b> 1,7 m		<b>20 597 300</b>	<b>59,50 €</b>
<b>Möbelpinsel</b> ø 30 mm, mit Reduzierstück 20 137 601		<b>20 133 200</b>	<b>7,00 €</b>
<b>Polsterdüse</b> ø 30 mm, mit Reduzierstück 20 137 601		<b>20 133 600</b>	<b>6,50 €</b>
<b>Bürstendüse</b> ø 30 mm, mit Reduzierstück 20 137 601		<b>20 128 800</b>	<b>10,00 €</b>
<b>Reduzierstück</b> ø 30 mm, für oben genanntes Sonderzubehör benötigt		<b>20 137 601</b>	<b>13,50 €</b>
<b>Wand- und Polsterdüse</b> ø 37 mm		<b>20 213 400</b>	<b>20,00 €</b>

Diese Staubsauger sind nur für den gewerblichen Einsatz. Kein Verkauf an Verbraucher im Sinne von §13 BGB.





Polsterdüse  
20 133 600



Fugendüse  
20 212 900



Wand- und Polsterdüse  
20 213 400



Möbelpinsel  
20 133 200



Bürstendüse  
20 128 800



Bürstenstreifen Standard  
BS 361: 20 207 531  
BS 461: 20 212 131



Bürstenstreifen rot (hart)  
BS 361: 20 207 532  
BS 461: 20 212 132



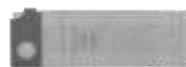
Zubehörklammer  
20 212 830



Verlängerungsschlauch  
20 597 300



Microfilter  
20 213 200



Papierbeutel  
20 208 430



Reduzierstück  
20 137 601



Staubsack  
20 208 800

## Bürstsauger XP Serie und profi 370

Bürstsauger	XP 2	XP 3	profi 370
Nennleistung, gesamt W	1300	1300	1300
Luftmenge max. l/s	50	50	50
Unterdruck max. mbar	225	225	225
Volumen Staubbeutel l	5,3	5,3	5,3
Drehzahl U/min	2700	2700	2700
Arbeitsbreite mm	370	440	370
Netzkabel m	12,25	12,25	12,25
Bürstenantrieb	Zahnriemen mit elektrischem Überlastungsschutz		
Arbeitshöhe max. mm	140	140	140
Abmessungen L x B x H mm	300x370x1170	300x440x1170	300x370x1250
Gewicht kg	8,5	8,5	7,5
Schutzklasse	II	II	II
Energieeffizienzklasse	C	C	C



Bürstsauger	Bestell-Nr.	€
<b>XP 2</b> mit 1 Satz Saugzubehör, inkl. 1 Papierbeutel	<b>11 635 002</b>	<b>369,00 €</b>
<b>XP 3</b> mit 1 Satz Saugzubehör, inkl. 1 Papierbeutel	<b>11 635 003</b>	<b>457,00 €</b>
<b>profi 370</b> mit 1 Satz Saugzubehör, inkl. 1 Papierbeutel	<b>11 637 001</b>	<b>343,00 €</b>

### Zubehör XP Serie / profi 370, serienmäßig im Lieferumfang enthalten

<b>Polsterdüse</b>	<b>20 609 100</b>	<b>10,50 €</b>
<b>Fugendüse</b>	<b>20 212 900</b>	<b>9,00 €</b>
<b>Rundbürstenset XP 2</b>	<b>20 605 030</b>	<b>29,00 €</b>
<b>Rundbürstenset XP 3</b>	<b>20 805 530</b>	<b>37,00 €</b>
<b>Rundbürste profi 370</b>	<b>20 963 900</b>	<b>23,50 €</b>

### Sonderzubehör XP Serie / profi 370, nicht im Lieferumfang enthalten

<b>Verlängerungsschlauch</b> 1,7 m	<b>20 597 300</b>	<b>59,50 €</b>
<b>Möbelpinsel</b> ø 30 mm, mit Reduzierstück 20 137 601	<b>20 133 200</b>	<b>7,00 €</b>
<b>Polsterdüse</b> ø 30 mm, mit Reduzierstück 20 137 601	<b>20 133 600</b>	<b>6,50 €</b>
<b>Bürstendüse</b> ø 30 mm, mit Reduzierstück 20 137 601	<b>20 128 800</b>	<b>10,00 €</b>
<b>Reduzierstück</b> ø 30 mm, für oben genanntes Sonderzubehör benötigt	<b>20 137 601</b>	<b>13,50 €</b>
<b>Wand- und Polsterdüse</b> ø 37 mm	<b>20 213 400</b>	<b>20,00 €</b>
<b>Verlängerungsrohr</b> ø 40 mm, 480 mm lang	<b>20 213 100</b>	<b>10,50 €</b>
<b>Filtersatz komplett XP 2/3</b> (10 Stück Papierbeutel, 1 Micro-Hygienefilter Filterklasse M)	<b>20 615 630</b>	<b>26,00 €</b>
<b>Hepa Box</b> (8 Stück Papierbeutel ultra, 1 Hepa Filter H13)	<b>20 889 230</b>	<b>48,50 €</b>
<b>Papierbeutel</b> VPE 20 Stück	<b>20 599 930</b>	<b>26,00 €</b>

Diese Staubsauger sind nur für den gewerblichen Einsatz. Kein Verkauf an Verbraucher im Sinne von §13 BGB.



Polsterdüse  
20 609 100



Polsterdüse  
20 133 600



Fugendüse  
20 212 900



Möbelpinsel  
20 133 200



Wand- und Polsterdüse  
20 213 400



Bürstendüse  
20 128 800



Reduzierstück  
20 137 601



Rundbürstenset XP 2  
20 605 030



Rundbürstenset XP 3  
20 805 530



Rundbürste profi 370  
20 963 900



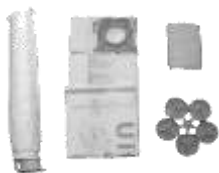
Verlängerungsschlauch  
20 597 300



Verlängerungsrohr  
20 213 100



Papierbeutel  
20 599 930



Filtersatz komplett  
20 615 630



Hepa Box  
20 889 230

## Rückenstaubsauger RS 27

<b>Rückenstaubsauger</b>	<b>RS 27</b>
Nennleistung, gesamt W	1150
Luftmenge max. l/s	29,2
Unterdruck max. mbar	230
Volumen Staubbeutel l	4,8
Netzkabel m	10
Abmessungen L x B x H mm	280x290x570
Gewicht kg	4,8
Schutzklasse	II
Energieeffizienzklasse	C



Rückenstaubsauger		Bestell-Nr.	€	
RS 27	mit 1 Satz Saugzubehör, inkl. 1 Papierbeutel	SO LANGE VORRAT REICHT!	11 360 002	533,00 €

### Zubehör RS 27, serienmäßig im Lieferumfang enthalten

<b>Bodendüse</b>	für Hartböden, Arbeitsbreite 300 mm, ø 36 mm		<b>20 825 900</b>	<b>55,00 €</b>
<b>Saugrohr</b>	ø 36 mm, es werden 2 Stück benötigt	pro Stück	<b>20 533 000</b>	<b>20,90 €</b>
<b>Saugschlauch</b>	komplett, ø 36 mm, 2,5 m		<b>20 825 330</b>	<b>57,10 €</b>
<b>Fugendüse</b>	ø 36 mm		<b>20 379 400</b>	<b>10,20 €</b>
<b>Polsterdüse</b>	ø 36 mm		<b>20 379 300</b>	<b>10,20 €</b>

### Sonderzubehör RS 27, nicht im Lieferumfang enthalten

<b>Turbo-Saugdüse</b>	luftgetrieben		<b>20 239 300</b>	<b>69,30 €</b>
<b>Pinseldüse</b>	ø 36 mm		<b>20 387 600</b>	<b>10,20 €</b>
<b>Papierbeutel</b>		VPE 20 Stück	<b>20 811 530</b>	<b>28,50 €</b>



Bodendüse  
20 825 900



Saugrohr  
20 533 000



Saugschlauch  
20 825 330



Fugendüse  
20 379 400



Polsterdüse  
20 379 300



Turbo-Saugdüse  
20 239 300



Pinseldüse  
20 387 600



Papierbeutel  
20 811 530

Diese Staubsauger sind nur für den gewerblichen Einsatz. Kein Verkauf an Verbraucher im Sinne von §13 BGB.

## Staubsauger ST 7

Staubsauger	ST 7
Nennleistung, gesamt W	1250
Luftmenge max. l/s	60
Unterdruck max. mbar	290
Volumen Staubbeutel l	7
Volumen Behälter l	11
Saugschlauch m	2
Netzkabel m	10
Abmessungen L x B x H mm	350x280x400
Gewicht kg	4,8
Schutzklasse	II
Energieeffizienzklasse	E



Staubsauger		Bestell-Nr.	€
ST 7	mit 1 Satz Saugzubehör, inkl. 1 Vliesbeutel	12 700 001	183,00 €

### Zubehör ST 7, serienmäßig im Lieferumfang enthalten

<b>Kombidüse</b>	ø 32 mm, 275 mm Arbeitsbreite	21 000 000	25,50 €
<b>Handrohr</b>	ø 32 mm, gebogen mit Luftregulierung, antistatisch	21 003 201	8,20 €
<b>Saugschlauch</b>	ø 32 mm, 2 m, komplett	21 000 100	14,80 €
<b>Saugrohr</b>	ø 32 mm, Stahl, es werden 2 Stück benötigt	21 000 200	8,70 €
		pro Stück	
<b>Netzkabel</b>	10 m	21 000 431	18,40 €
<b>Polsterdüse</b>	ø 32 mm	21 000 500	5,10 €
<b>Fugendüse</b>	ø 32 mm	21 000 600	5,10 €

<b>Filterkorb komplett</b>		21 000 300	16,80 €
----------------------------	--	------------	---------

### Sonderzubehör ST 7, nicht im Lieferumfang enthalten

<b>Staubbeutel Vlies</b>	mit Bioneem vorbehandelt	VPE 20 Stück	21 000 730	28,50 €
<b>Filterkorb HEPA</b>	(H12)		21 032 400	28,50 €
<b>Turbo Saugdüse</b>	ø 32 mm, luftgetrieben, 300 mm Arbeitsbreite		21 015 200	40,30 €
<b>Bodendüse</b>	für Hartböden, ø 32 mm, mit Bürstenstreifen, 300 mm Arbeitsbreite		21 017 500	23,00 €



Saugschlauch komplett  
2m: 21 000 100



Bodendüse  
21 017 500



Handrohr  
21 003 201



Netzkabel  
21 000 431



Saugrohr  
21 000 200



Turbo Saugdüse  
21 015 200



Kombidüse  
21 000 000



Polsterdüse  
21 000 500



Filterkorb komplett  
21 000 300



Staubbeutel Vlies  
21 000 730



Filterkorb HEPA  
21 032 400



Fugendüse  
21 000 600

Diese Staubsauger sind nur für den gewerblichen Einsatz. Kein Verkauf an Verbraucher im Sinne von §13 BGB.

## Staubsauger-Serie ST 11

Staubsauger	ST 11	ST 11 pro	ST 11 pro <sup>+</sup>
Nennleistung, gesamt W	1250	1250	1250
Luftmenge max. l/s	60	60	60
Unterdruck max. mbar	290	290	290
Volumen Staubbeutel I	11	11	11
Volumen Behälter I	14	14	14
Saugschlauch m	2,5	2,5	2
Netzkabel m	10	15	15
Abmessungen L x B x H mm	390x300x410	390x300x410	390x300x410
Gewicht kg	6,7	6,7	6,7
Schutzklasse	II	II	II
Energieeffizienzklasse	E	E	D



Staubsauger		Bestell-Nr.	€
ST 11	mit 1 Satz Saugzubehör, inkl. 1 Vliesbeutel	12 600 001	257,00 €
ST 11 pro	mit 1 Satz Saugzubehör, inkl. 1 Vliesbeutel	12 610 001	283,00 €
ST 11 pro <sup>+</sup>	mit Elektrosaugbürste inkl. Saugschlauch und Teleskoprohr, Polsterdüse und Fugendüse	12 620 001	531,00 €

### Zubehör ST 11, serienmäßig im Lieferumfang enthalten

Kombidüse	ø 32 mm, 275 mm Arbeitsbreite		21 000 000	25,50 €
Handrohr	ø 32 mm, gebogen mit Luftregulierung, antistatisch		21 003 201	8,20 €
Saugschlauch	ø 32 mm, 2,5 m, komplett		21 151 230	17,90 €
Saugrohr	ø 32 mm, Stahl, es werden 2 Stück benötigt	pro Stück	21 000 200	8,70 €
Netzkabel	10 m		21 000 432	18,40 €
Polsterdüse	ø 32 mm		21 000 500	5,10 €
Fugendüse	ø 32 mm		21 000 600	5,10 €
Filterkorb komplett			21 151 030	20,90 €
Filterrahmen Abluftfilter			21 150 530	4,60 €
Abluftfilter		VPE 3 Stück	21 150 400	10,20 €

### Sonderzubehör ST 11, nicht im Lieferumfang enthalten

Staubbeutel Vlies	mit Bioneem vorbehandelt	VPE 20 Stück	21 151 100	31,60 €
Kombidüse	ø 32 mm, 300 mm Arbeitsbreite		21 151 500	30,60 €
Bodendüse	für Hartböden, ø 32 mm, mit Bürstenstreifen, 300 mm Arbeitsbreite		21 017 500	23,00 €
Turbo Saugdüse	ø 32 mm, luftgetrieben		21 015 200	40,30 €
Abluftfilter HEPA 12	(H12) komplett mit Filterrahmen		21 151 900	28,50 €
Abluftfilter HEPA 14	(H14) komplett mit Filterrahmen		21 151 901	49,40 €

### Zubehör ST 11 pro, serienmäßig im Lieferumfang enthalten

Kombidüse	ø 32 mm, 300 mm Arbeitsbreite		21 151 500	30,60 €
Handrohr	ø 32 mm, gebogen mit Luftregulierung, antistatisch		21 003 201	8,20 €
Saugschlauch	ø 32 mm, 2,5 m, komplett		21 151 230	17,90 €
Teleskoprohr	ø 32 mm		21 151 801	19,90 €
Netzkabel	15 m		21 150 641	35,70 €
Polsterdüse	ø 32 mm		21 000 500	5,10 €
Fugendüse	ø 32 mm		21 000 600	5,10 €
Filterkorb komplett			21 151 030	20,90 €
Filterrahmen Abluftfilter			21 150 530	4,60 €
Abluftfilter	(als Original-Ersatzteil)	VPE 3 Stück	21 150 400	10,20 €

Diese Staubsauger sind nur für den gewerblichen Einsatz. Kein Verkauf an Verbraucher im Sinne von §13 BGB.

<b>Sonderzubehör ST 11 pro</b> , nicht im Lieferumfang enthalten				
<b>Staubbeutel Vlies</b>	mit Bioneem vorbehandelt	VPE 20 Stück	<b>21 151 100</b>	<b>31,60 €</b>
<b>Kombidüse</b>	ø 32 mm, 270 mm Arbeitsbreite		<b>21 000 000</b>	<b>25,50 €</b>
<b>Bodendüse</b>	für Hartböden, ø 32 mm, mit Bürstenstreifen, 300 mm Arbeitsbreite		<b>21 017 500</b>	<b>23,00 €</b>
<b>Turbo Saugdüse</b>	ø 32 mm, luftgetrieben, 300 mm		<b>21 015 200</b>	<b>40,30 €</b>
<b>Abluftfilter HEPA 12</b>	(H12) komplett mit Filterrahmen		<b>21 151 900</b>	<b>28,50 €</b>
<b>Abluftfilter HEPA 14</b>	(H14) komplett mit Filterrahmen		<b>21 151 901</b>	<b>49,40 €</b>

<b>Zubehör ST 11 pro+</b> , serienmäßig im Lieferumfang enthalten				
<b>Elektrosaugbürste (komplett)</b>	bestehend aus:		<b>21 151 830</b>	<b>299,00 €</b>
<b>Saugschlauch</b>	komplett mit Handrohr und Schalter, 2 m		<b>21 151 812</b>	<b>128,00 €</b>
<b>Teleskoprohr</b>			<b>21 151 813</b>	<b>52,50 €</b>
<b>Elektrobürste</b>	ø 32 mm, Arbeitsbreite 275 mm		<b>21 151 811</b>	<b>145,50 €</b>

<b>Netzkabel</b>	15 m		<b>21 150 641</b>	<b>35,70 €</b>
<b>Polsterdüse</b>	ø 32 mm		<b>21 000 500</b>	<b>5,10 €</b>
<b>Fugendüse</b>	ø 32 mm		<b>21 000 600</b>	<b>5,10 €</b>

<b>Filterkorb komplett</b>			<b>21 151 030</b>	<b>20,90 €</b>
<b>Abluftfilter HEPA 12</b>	(H12) komplett mit Filterrahmen		<b>21 151 900</b>	<b>28,50 €</b>
<b>Abluftfilter HEPA 14</b>	(H14) komplett mit Filterrahmen		<b>21 151 901</b>	<b>49,40 €</b>

<b>Sonderzubehör ST 11 pro<sup>+</sup></b> , nicht im Lieferumfang enthalten				
<b>Filterrahmen Abluftfilter</b>			<b>21 150 530</b>	<b>4,60 €</b>
<b>Abluftfilter</b>		VPE 3 Stück	<b>21 150 400</b>	<b>10,20 €</b>
<b>Staubbeutel Vlies</b>	mit Bioneem vorbehandelt	VPE 20 Stück	<b>21 151 100</b>	<b>31,60 €</b>
<b>Kombidüse</b>	ø 32 mm, 275 mm Arbeitsbreite		<b>21 000 000</b>	<b>25,50 €</b>
<b>Kombidüse</b>	ø 32 mm, 300 mm Arbeitsbreite		<b>21 151 500</b>	<b>30,60 €</b>
<b>Turbo Saugdüse</b>	ø 32 mm, luftgetrieben, 300 mm Arbeitsbreite		<b>21 015 200</b>	<b>40,30 €</b>
<b>Handrohr</b>	ø 32 mm, gebogen mit Luftregulierung, antistatisch		<b>21 003 201</b>	<b>8,20 €</b>
<b>Saugschlauch</b>	ø 32 mm, 2,5 m, komplett		<b>21 151 230</b>	<b>17,90 €</b>
<b>Saugrohr</b>	ø 32 mm, Stahl, es werden 2 Stück benötigt	pro Stück	<b>21 000 200</b>	<b>8,70 €</b>
<b>Teleskoprohr</b>	ø 32 mm		<b>21 151 801</b>	<b>19,90 €</b>



Saugschlauch komplett  
2,5 m: 21 151 230



Kombidüse 275 mm  
21 000 000



Kombidüse 300 mm  
21 151 500



Turbo Saugdüse  
21 015 200



Saugrohr  
21 000 200



Teleskoprohr  
21 151 801



Handrohr  
21 003 201



Polsterdüse  
21 000 500



Filterkorb komplett  
21 151 030



Staubbeutel Vlies  
21 151 100



Netzkabel  
10 m: 21 000 432  
15 m: 21 150 641



Fugendüse  
21 000 600



Filterrahmen  
21 150 530



Filter HEPA  
H 12: 21 151 900  
H 14: 21 151 901



Filter  
21 150 400



Elektrobürste  
21 151 830

## Staubsauger ST 12

Staubsauger	ST 12
Nennleistung, gesamt W	1150
Luftmenge max. l/s	50
Unterdruck max. mbar	220
Volumen Staubbeutel I	12
Volumen Behälter l	22
Saugschlauch m	2
Netzkabel m	10
Abmessungen L x B x H mm	410x380x510
Gewicht kg	7,1
Schutzklasse	II
Energieeffizienzklasse	F



Staubsauger		Bestell-Nr.	€
ST 12	mit 1 Satz Saugzubehör, inkl Papierbeutel	12 912 101	243,00 €

### Zubehör ST 12, serienmäßig im Lieferumfang enthalten

<b>1 Satz Saugzubehör</b>	bestehend aus:	<b>20 647 731</b>	<b>80,50 €</b>
- Saugschlauch	ø 36 mm, komplett, 2 m	20 538 300	25,50 €
- Handrohr gebogen	mit Luftregulierung	20 647 800	10,70 €
- Saugrohr	ø 36 mm, es werden 2 Stück benötigt	20 647 900	11,80 €
- Bodendüse	ø 36 mm, Arbeitsbreite 270 mm	20 538 630	34,70 €
- Polsterdüse	ø 36 mm	20 538 800	6,70 €
- Fugendüse	ø 36 mm	20 538 900	6,70 €
- Möbelpinsel	ø 36 mm	20 539 000	8,20 €

<b>Stofffilter komplett ST 12</b>		<b>20 563 530</b>	<b>32,10 €</b>
-----------------------------------	--	-------------------	----------------

### Sonderzubehör ST 12, nicht im Lieferumfang enthalten

<b>Bodendüse mit Bürstenstreifen</b>		<b>20 531 930</b>	<b>24,50 €</b>
<b>Bürstenstreifen</b>	ø 36 mm, als Ersatz	VPE 3 Stück	<b>20 539 130</b> <b>24,50 €</b>
<b>Bausatz Micro-Absolutfilter</b>	(H13)	<b>20 120 132</b>	<b>299,00 €</b>
<b>Micro-Absolutfilter</b>	(als Ersatz) (H13)	<b>20 120 131</b>	<b>220,50 €</b>
<b>Turbo-Saugdüse</b>	luftgetrieben	<b>20 239 300</b>	<b>69,30 €</b>
<b>Saugschlauch</b>	komplett 5 m	<b>20 538 330</b>	<b>57,10 €</b>
<b>Papierbeutel ST12</b>	doppellagig	VPE 20 Stück	<b>20 511 630</b> <b>23,00 €</b>
<b>Staubbeutel Vlies</b>		VPE 20 Stück	<b>20 511 634</b> <b>30,60 €</b>

Diese Staubsauger sind nur für den gewerblichen Einsatz. Kein Verkauf an Verbraucher im Sinne von §13 BGB.





Saugschlauch komplett  
2m: 20 538 300  
5m: 20 538 330



Handrohr gebogen  
20 647 800



Saugrohr  
20 647 900



Polsterdüse  
20 538 800



Stofffilter komplett ST 12  
20 563 530



Bodendüse  
20 538 630



Fugendüse  
20 538 900



Möbelpinsel  
20 539 000



Bodendüse mit Bürstenstreifen  
20 531 930



Bürstenstreifen  
20 539 130



Micro-Absolutfilter  
20 120 131



Turbo-Saugdüse  
20 239 300



Papierbeutel ST12  
20 511 630

## Staub- und Wassersauger SW 32|P

Staub-/Wassersauger	SW 32 P
Nennleistung, gesamt W	1300
Luftmenge max. l/s	56
Unterdruck max. mbar	260
Volumen Behälter l	30
Saugschlauch m	2,5
Netzkabel m	10
Abmessungen L x B x H mm	430x360x580
Gewicht kg	7,8
Schutzklasse	II



Staub- und Wassersauger	Bestell-Nr.	€
<b>SW 32 P</b> (Kunststoffbehälter) inkl. Saugzubehör und 1 Staubbeutel Vlies	<b>12 932 001</b>	<b>288,00 €</b>

### Zubehör SW 32|P, serienmäßig im Lieferumfang enthalten

<b>Saugschlauch</b>	ø 38 mm, 2,5 m, mit Handrohr	<b>21 056 730</b>	<b>21,90 €</b>
<b>Saugrohr</b>	ø 38 mm, 2 x 0,5 m Metall, es werden 2 Stück benötigt	pro Stück <b>21 056 530</b>	<b>11,20 €</b>
<b>Handrohr gebogen</b>	ø 38 mm	<b>21 056 600</b>	<b>8,70 €</b>
<b>Kombidüse</b>	ø 38 mm, 40 cm breit, mit 1 Satz Gummilippen und Bürstenstreifen	<b>21 057 030</b>	<b>29,60 €</b>
<b>Zykloneinsatz</b>	nass	<b>21 056 100</b>	<b>10,70 €</b>
<b>Möbelpinsel</b>	ø 38 mm	<b>21 057 200</b>	<b>6,70 €</b>
<b>Fugendüse</b>	ø 38 mm	<b>21 057 300</b>	<b>5,60 €</b>
<b>Patronenfilter</b>	trocken, Papier	<b>21 056 000</b>	<b>16,80 €</b>

### Zubehör SW 32|P, nicht serienmäßig im Lieferumfang enthalten

<b>Gummilippen Satz</b>	40 cm, für Kombidüse 21 057 030	VPE 3 Sätze <b>21 056 831</b>	<b>20,40 €</b>
<b>Bürstenstreifen Satz</b>	40 cm, für Kombidüse 21 057 030	VPE 3 Sätze <b>21 057 031</b>	<b>24,50 €</b>
<b>Staubbeutel Vlies</b>	12 Liter	VPE 20 Stück <b>21 056 230</b>	<b>31,60 €</b>

Diese Staubsauger sind nur für den gewerblichen Einsatz. Kein Verkauf an Verbraucher im Sinne von §13 BGB.



Patronenfilter (trocken, Papier)  
21 056 000



Zykloneinsatz (nass)  
21 056 100



Staubbeutel Vlies  
21 056 230



Fugendüse  
21 057 300



Kombidüse  
21 057 030



Saugschlauch  
21 056 730



Möbelpinsel  
21 057 200



Handrohr  
21 056 600



Saugrohr  
21 056 530

## Staub- und Wassersauger SW 3000

Staub-/Wassersauger	SW 3000
Nennleistung, gesamt W	1200
Luftmenge max. l/s	58
Unterdruck max. mbar	240
Volumen Behälter l	44
Saugschlauch m	2,5
Netzkabel m	12
Abmessungen L x B x H mm	Ø410x630
Gewicht kg	13
Schutzklasse	II



Staub- und Wassersauger		Bestell-Nr.	€
SW 3000	(Kunststoffbehälter) inkl. Saugzubehör	12 053 001	548,00 €

### Zubehör SW 3000, serienmäßig im Lieferumfang enthalten

Saugschlauch	ø 40 mm, 2,5 m, zum Anschluss an Saugrohr 20 179 900	20 068 731	50,40 €
Saugrohr	ø 40 mm, zum Anschluss an Saugschlauch 20 068 731	20 179 900	49,40 €
Nasssaugdüse	ø 40 mm, Arbeitsbreite 450 mm, mit Gummistreifen	20 272 930	85,60 €
Gummistreifen-Satz	450 mm, für Nasssaugdüse 450 mm	VPE 3 Sätze 20 259 531	39,70 €

### Sonderzubehör SW 3000, nicht im Lieferumfang enthalten

Saugschlauch	ø 40 mm, 5 m, zum Anschluss an Saugrohr 20 179 900	20 089 831	95,70 €
Bürstenstreifen-Satz	für Bodendüse 450 mm	VPE 3 Sätze 20 259 731	29,10 €
Nasssaugdüse	ø 40 mm, Arbeitsbreite 370 mm, mit Gummistreifen	20 273 030	85,60 €
Gummistreifen-Satz	370 mm, für Nasssaugdüse 370 mm	VPE 3 Sätze 20 259 431	37,20 €
Bürstenstreifen-Satz	370 mm, für Nasssaugdüse 370 mm	VPE 3 Sätze 20 259 631	28,00 €



Saugschlauch  
2,5 m: 20 068 731  
5 m: 20 089 831



Saugrohr  
20 179 900



Nasssaugdüse  
370 mm: 20 273 030  
450 mm: 20 272 930



Gummistreifen-Satz  
370 mm: 20 259 431  
450 mm: 20 259 531



Bürstenstreifen-Satz  
370 mm: 20 259 631  
450 mm: 20 259 731

Diese Staubsauger sind nur für den gewerblichen Einsatz. Kein Verkauf an Verbraucher im Sinne von §13 BGB.

<b>Sonderzubehör zum Trockensaugen, nicht im Lieferumfang enthalten</b>		<b>Bestell-Nr.</b>	<b>€</b>
<b>Saugschlauch</b>	ø 40/30 mm, 2,5 m	<b>20 135 134</b>	<b>54,00 €</b>
<b>Saugrohr</b>	ø 30 mm, 2-teilig	<b>20 134 231</b>	<b>35,20 €</b>
<b>Polsterdüse</b>	ø 30 mm	<b>20 133 600</b>	<b>6,50 €</b>
<b>Fugendüse</b>	ø 30 mm	<b>20 133 500</b>	<b>6,70 €</b>
<b>Reduzierstück</b>	ø 40/30 mm, zum Anschluss der Zubehörteile mit ø 30 mm an Saugrohr 20 179 900	<b>20 137 601</b>	<b>13,50 €</b>
<b>Möbelpinsel</b>	ø 30 mm	<b>20 133 200</b>	<b>7,00 €</b>
<b>Heizkörperbürste</b>	mit Anschluss-Stück, ø 30 mm	<b>20 133 700</b>	<b>10,70 €</b>
<b>Turbo-Saugdüse</b>	luftgetrieben	<b>20 239 300</b>	<b>69,30 €</b>
<b>Elektro-Saugbürste EB 25</b>	ø 30 mm, komplett mit Kabel und 6 Clips	<b>20 211 031</b>	<b>204,50 €</b>
<b>Bürstenstreifen für EB 25</b>	ø 30 mm, schwarz, für EB 25	VPE 3 Stück <b>20 207 531</b>	<b>19,50 €</b>
<b>Bürstenstreifen für EB 25</b>	ø 30 mm, rot, für EB 25	VPE 3 Stück <b>20 207 532</b>	<b>19,50 €</b>
<b>Fugendüse</b>	ø 40 mm, zum Anschluss an Saugschlauch 20 068 731 und 20 089 831	<b>20 021 500</b>	<b>10,20 €</b>
<b>Stofffilter</b>		<b>20 235 300</b>	<b>21,90 €</b>
<b>Stofffilter Spezial</b>		<b>20 236 800</b>	<b>27,50 €</b>
<b>Staubbeutel-Anschluss SW 3000</b>		<b>20 270 830</b>	<b>54,00 €</b>
<b>Staubbeutel Vlies</b>	10 Liter	VPE 20 Stück <b>20 236 631</b>	<b>29,60 €</b>



Saugschlauch  
20 135 134



Saugrohr  
20 134 231



Fugendüse  
20 021 500



Polsterdüse  
20 133 600



Fugendüse  
20 133 500



Reduzierstück  
20 137 601



Möbelpinsel  
20 133 200



Heizkörperbürste  
20 133 700



Turbo-Saugdüse  
20 239 300



Elektro-Saugbürste EB 25  
20 211 031



Bürstenstreifen für EB 25  
schwarz: 20 207 531  
rot: 20 207 532

## Staub- und Wassersauger SW 30

Staub-/Wassersauger	SW 30 P	SW 30 S
Nennleistung, gesamt W	1200	1200
Luftmenge max. l/s	58	58
Unterdruck max. mbar	240	240
Volumen Behälter l	35	32
Saugschlauch m	2,5	2,5
Netzkabel m	12	12
Abmessungen L x B x H mm	450x450x820	430x430x830
Gewicht kg	13	13
Schutzklasse	II	II
Motorenanzahl	1	1



### Staub- und Wassersauger

<b>SW 30 P</b>	(Kunststoffbehälter) inkl. Saugzubehör
<b>SW 30 S</b>	(Chromstahlbehälter) inkl. Saugzubehör

Bestell-Nr.	€
<b>12 930 101</b>	<b>288,00 €</b>
<b>12 930 201</b>	<b>299,00 €</b>

## Staub- und Wassersauger SW 50

Staub-/Wassersauger	SW 50 P	SW 50 S
Nennleistung, gesamt W	1200	1200
Luftmenge max. l/s	58	58
Unterdruck max. mbar	240	240
Volumen Behälter l	72	62
Saugschlauch m	2,5	2,5
Netzkabel m	12	12
Abmessungen L x B x H mm	570x570x1030	520x520x960
Gewicht kg	20	19
Schutzklasse	II	II
Motorenanzahl	1	1



### Staub- und Wassersauger mit Ablassschlauch

<b>SW 50 P</b>	(Kunststoffbehälter) inkl. Saugzubehör
<b>SW 50 S</b>	(Chromstahlbehälter) inkl. Saugzubehör

Bestell-Nr.	€
<b>12 950 101</b>	<b>409,00 €</b>
<b>12 950 201</b>	<b>428,00 €</b>

## Staub- und Wassersauger SW 52 und SW 53

Staub-/Wassersauger	SW 52 P	SW 52 S	SW 53 P	SW 53 S
Nennleistung, gesamt W	2400	2400	3300	3300
Luftmenge max. l/s	116	116	175	175
Unterdruck max. mbar	240	240	240	240
Volumen Behälter l	72	78	72	78
Saugschlauch m	2,5	2,5	2,5	2,5
Netzkabel m	12	12	12	12
Abmessungen L x B x H mm	650x590x1050	650x590x1050	650x590x1050	650x590x1050
Gewicht kg	29,5	30	32	32,5
Schutzklasse	II	II	II	II
Motorenanzahl	2	2	3	3



### Staub- und Wassersauger mit Ablaufschlauch und Fahrgestell

<b>SW 52 P</b>	(Kunststoffbehälter) inkl. Saugzubehör
<b>SW 52 S</b>	(Chromstahlbehälter) inkl. Saugzubehör
<b>SW 53 P</b>	(Kunststoffbehälter) inkl. Saugzubehör
<b>SW 53 S</b>	(Chromstahlbehälter) inkl. Saugzubehör

Bestell-Nr.	€
<b>12 952 101</b>	<b>676,00 €</b>
<b>12 952 201</b>	<b>699,00 €</b>
<b>12 953 101</b>	<b>777,00 €</b>
<b>12 953 201</b>	<b>801,00 €</b>

Diese Staubsauger sind nur für den gewerblichen Einsatz. Kein Verkauf an Verbraucher im Sinne von §13 BGB.

## Zubehör SW 30 - SW 52

Zubehör, im Lieferumfang enthalten		Bestell-Nr.	€
<b>Satz Saugzubehör</b>	bestehend aus:	<b>20 587 930</b>	<b>127,00 €</b>
- Saugschlauch	ø 38 mm, komplett, Länge 2,5 m	<b>20 539 201</b>	<b>35,70 €</b>
- Handrohr gebogen	ø 38 mm	<b>20 648 000</b>	<b>12,30 €</b>
- Saugrohr	ø 38 mm, es werden 2 Stück benötigt	<b>20 648 100</b>	<b>18,90 €</b>
- Nasssaugdüse	Arbeitsbreite 400 mm	<b>20 619 630</b>	<b>27,00 €</b>
- Trockensaugdüse	Arbeitsbreite 400 mm	<b>20 619 530</b>	<b>30,10 €</b>
- Fugendüse	ø 50 mm (nur in Verbindung mit dem Reduzierstück 20 619 400)	<b>20 539 700</b>	<b>7,70 €</b>
- Möbelpinsel	ø 50 mm (nur in Verbindung mit dem Reduzierstück 20 619 400)	<b>20 619 700</b>	<b>8,70 €</b>
<b>Runddüse/Reduzierstück</b>		<b>20 619 400</b>	<b>7,20 €</b>

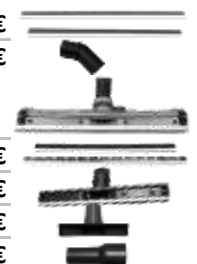


<b>Stofffilter komplett SW 30 P</b>		<b>20 563 630</b>	<b>58,10 €</b>
<b>Stofffilter komplett SW 30 S</b>		<b>20 563 730</b>	<b>58,10 €</b>
<b>Stofffilter komplett SW 50 P / SW 50 S</b>		<b>20 563 830</b>	<b>86,10 €</b>
<b>Stofffilter komplett SW 52 P, 53 P</b>		<b>20 563 830</b>	<b>86,10 €</b>
<b>Stofffilter komplett SW 52 S, 53 S</b>		<b>20 520 330</b>	<b>86,10 €</b>



### Sonderzubehör, nicht im Lieferumfang enthalten

<b>Satz Sauglippen</b>	(ölbeständig)	<b>20 874 900</b>	<b>17,90 €</b>
<b>Adapter</b>	(bei Verwendung von Saugrohr gerade 20 648 100 in Verbindung mit Nasssaugdüse 20 539 530, Trockensaugdüse 20 539 630 und Teppichsaugdüse 20 568 600)	<b>20 661 200</b>	<b>5,60 €</b>
<b>Bodendüse Spezial</b>	(inkl. 1 Satz Gummilippen und 1 Satz Bürstenstreifen)	<b>20 661 130</b>	<b>45,90 €</b>
<b>Teppichsaugdüse</b>		<b>20 568 600</b>	<b>29,10 €</b>
<b>Polsterdüse</b>	(nur in Verbindung mit Reduzierstück 20 539 900)	<b>20 538 800</b>	<b>6,70 €</b>
<b>Reduzierstück</b>	(zum Anschluss Polsterdüse)	<b>20 539 900</b>	<b>7,20 €</b>



<b>Saugschlauch</b>	ø 38 mm, komplett, Länge 5 m	<b>20 562 831</b>	<b>68,80 €</b>
<b>Saugschlauch</b>	ø 38 mm, komplett, Länge 10 m	<b>20 562 832</b>	<b>119,50 €</b>
<b>Saugschlauch</b>	ø 38 mm, komplett, Länge 15 m	<b>20 562 833</b>	<b>166,00 €</b>



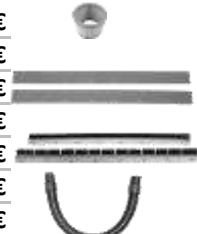
<b>Satz Gummilippen</b>	(für Nasssaugdüse 20 619 630)	VPE 3 Sätze	<b>20 563 431</b>	<b>39,20 €</b>
<b>Satz Bürstenstreifen</b>	(für Trockensaugdüse 20 619 530)	VPE 3 Sätze	<b>20 563 331</b>	<b>43,80 €</b>



<b>Papierbeutel SW 50, 52, 53</b>	<b>SO LANGE VORRAT REICHT!</b>	VPE 5 Stück	<b>20 540 530</b>	<b>54,00 €</b>
<b>Staubbeutel Vlies SW 30</b>	15 Liter	VPE 10 Stück	<b>20 630 831</b>	<b>31,60 €</b>
<b>Staubbeutel Vlies SW 50, 52, 53</b>	25 Liter	VPE 5 Stück	<b>20 540 531</b>	<b>26,50 €</b>



<b>Micro-Filter SW 52/53</b>	(H13) Bei Erstausrüstung wird zusätzlich der Ring 20 519 800 benötigt.		<b>20 519 700</b>	<b>33,10 €</b>
<b>Feststehende Geräte Nasssaugdüse</b>	Arbeitsbreite 600 mm, Schlauch 20 540 300 benötigt		<b>20 540 230</b>	<b>131,00 €</b>
<b>Satz Gummilippen</b>		VPE 3 Sätze	<b>20 566 331</b>	<b>44,80 €</b>
<b>Feststehende Geräte Trockensaugdüse</b>	Arbeitsbreite 600 mm, Schlauch 20 540 300 benötigt		<b>20 540 130</b>	<b>131,00 €</b>
<b>Satz Bürstenstreifen</b>		VPE 3 Sätze	<b>20 566 431</b>	<b>122,50 €</b>
<b>Schlauch für feststehende Gerätedüse</b>			<b>20 540 300</b>	<b>19,90 €</b>
<b>Kit Ciclone SW 52 S/SW 53 S</b>	(für Feinstaubabsaugung)		<b>20 624 100</b>	<b>856,00 €</b>



Kit Ciclone SW 52/53|S

## Sprüh-Extraktionsgeräte SX 44, SX 344, TA 50|K 50

Sprühextraktionsgerät	SX 44	SX 344	TA 50 K 50
Nennleistung, gesamt W	1570	1500	1500
Sprühmenge l/min.	1,5	4,5	4,5
Sprühdruck bar	4	9	9
Luftmenge max. l/s	45	45	45
Unterdruck max. mbar	295	294	333
Frischwasservolumen l	14	30	50
Schmutzwasservolumen l	14	30	50
Förderschlauch m	2,5	5	5
Netzkabel m	10	10	15
Abmessungen L x B x H mm	300x420x530	380x500x780	500x860x950
Leergewicht kg	12	24	55



Sprüh-Extraktionsgerät		Bestell-Nr.	€
<b>SX 44</b>	inkl. 2,5 m Schlauch ø 32 mm, Saugrohr, Bodenadapter Kunststoff, Arbeitsbreite 270mm, 1 Sprühdüse	<b>11 063 001</b>	<b>949,00 €</b>
<b>SX 344</b>	inkl. 5 m Schlauch ø 38 mm, Saugrohr, Bodenadapter Aluminium, Arbeitsbreite 300mm, 3 Sprühdüsen	<b>11 066 001</b>	<b>1.996,00 €</b>
<b>TA 50 K 50</b>	mit Sprüh-Extraktions-Bürsteneinheit	<b>11 064 001</b>	<b>5.046,00 €</b>

### Sonderzubehör SX 44, nicht im Lieferumfang enthalten

<b>Bodenadapter Combi</b>	(auch für Hartböden)	<b>20 770 200</b>	<b>206,50 €</b>
<b>Handadapter Alu</b>	Arbeitsbreite 100 mm, 1 Sprühdüse	<b>20 770 000</b>	<b>145,00 €</b>
<b>Handadapter Kunststoff</b>	PP, Arbeitsbreite 100 mm, 1 Sprühdüse	<b>20 770 100</b>	<b>89,10 €</b>

### Sonderzubehör SX 344, nicht im Lieferumfang enthalten

<b>Powerwalze</b>	Arbeitsbreite 270 mm, 3 Sprühdüsen	<b>21 386 500</b>	<b>1.201,50 €</b>
<b>Handadapter Kunststoff</b>	PP, Arbeitsbreite 100 mm, 1 Sprühdüse	<b>20 770 100</b>	<b>89,10 €</b>

### Sonderzubehör TA 50|K 50, nicht im Lieferumfang enthalten

<b>Sprüh-Saug-Schlauch</b>	5m, ø 38 mm	<b>21 386 300</b>	<b>151,00 €</b>
<b>Bodenlanze Alu</b>	Arbeitsbreite 300 mm, mit 3 Sprühdüsen	<b>21 386 400</b>	<b>326,00 €</b>
<b>Handadapter Kunststoff</b>	PP, Arbeitsbreite 100 mm, 1 Sprühdüse	<b>20 770 100</b>	<b>89,10 €</b>



Powerwalze  
21 386 500



Handadapter Kunststoff  
20 770 100



Handadapter Alu  
20 770 000



Bodenlanze Alu  
21 386 400



## Fahrsteig- / Fahrtreppenreinigungsautomat travel 600

Reinigungsautomat	travel 600
Nennspannung V	230
Nennleistung, gesamt W	3000
Saugbreite mm	2 x 220
Frischwasservolumen l	15
Schmutzwasservolumen l	15
Bürstenanzahl	4
Unterdruck mbar	300
Abmessungen L x B x H mm	1195x536x930
Leergewicht kg	126



Fahrsteig- / Fahrtreppenreinigungsautomat	Bestell-Nr.	€
travel 600	19 060 001	18.870,00 €
<b>Zubehörprogramm auf Anfrage</b>		
Bürstensatz 4-teilig	21 360 330	277,00 €

## Fahrtreppenreinigungsautomat step 100

Reinigungsautomat	step 100
Nennspannung V	230
Nennleistung, gesamt W	2650
Saugbreite mm	520
Frischwasservolumen l	20
Schmutzwasservolumen l	20
Bürstenanzahl	15
Stufenhöhe min. mm	185
Stufenhöhe max. mm	235
Abmessungen L x B x H mm	1094x540x1001
Leergewicht kg	164



Fahrtreppenreinigungsautomat	Bestell-Nr.	€
step 100 mit Transportwagen	19 010 001	24.480,00 €
<b>Zubehör für step 100</b>		
Handzubehör bestehend aus Handbürste, Stripbezug, verschiedene Fugenrechen	21 290 230	177,50 €
Bürstensatz 16-teilig	21 290 330	316,50 €

## Reinigungsmittel für Fahrsteig- und Fahrtreppenautomaten

Roto-Escal Gebinde 10 Liter	20 921 000	65,00 €
-----------------------------	------------	---------

## Batterien und externe Ladegeräte für Reinigungsautomaten und Kehrmaschinen

Die genannten Maße sind Gesamtmaße der Batterien/Batteriesätze .

Gel-Batterien	Bestell-Nr.	€
<b>12 V</b> - RA 35 B 10, KS 90 BM 60, KS 51/71 BM 45/60		
<b>Batterie 12V / 55 Ah Optima</b> , wartungsfrei, Gewicht 19,7 kg, 254x175x200 mm (jedes Ladegerät bis 20 A einsetzbar)	<b>21 042 700</b>	<b>356,50 €</b>
<b>Batterie 12V / 50 Ah 5</b> , Gel Technik, wartungsfrei, Gewicht 18,5 kg, 278x175x190 mm	<b>20 697 700</b>	<b>295,50 €</b>
<b>Batterie 12V / 63 Ah 5</b> , Gel Technik, wartungsfrei, Gewicht 23,5 kg, 260x170x210 mm	<b>21 026 900</b>	<b>269,50 €</b>
<b>Ladegerät 12V/10A</b> , für Batteriesatz 21 026 900	<b>20 697 800</b>	<b>441,00 €</b>
<b>Batterie 12V / 76 Ah 5</b> , Gel Technik, wartungsfrei, 1 Stück, Gewicht je 28,8 kg, 330x171x236 mm	<b>20 263 711</b>	<b>393,00 €</b>
<b>Batterie 12V / 105 Ah 5</b> , Gel Technik, wartungsfrei, 1 Stück, Gewicht 39 kg, 345x174x283 mm	<b>20 264 210</b>	<b>604,50 €</b>
<b>Ladegerät 12V/15A 100-110 Ah5 SB 50</b> , für Batteriesatz 20 263 711 und 20 264 210	<b>21 082 200</b>	<b>451,00 €</b>
<b>Batterie-Satz 12 V / 180 Ah 5</b> , Gel Technik, wartungsfrei, 2 Stück, Gewicht je 33 kg, 246x384x275 mm	<b>21 163 810</b>	<b>1.051,00 €</b>
<b>Ladegerät 12V/20A 160-180 Ah5 SB 50</b> , für Batteriesatz 21 163 810	<b>21 082 400</b>	<b>632,50 €</b>

### Gel-Batterien

**24 V** - RA 43|B 20, RA 43/55|B/BM 40, RA 55/66|BM 60, ARA 66|BM 70, ARA 66/80|BM 100, ARA 80/100|BM 150, AKS 70|BM 62, AKS 80|BM 108

<b>Batterie-Satz 24V / 55 Ah Optima</b> , wartungsfrei, 2 Stück, Gewicht je 19,7 kg, 254x350x200 mm	<b>21 042 730</b>	<b>713,00 €</b>
<b>Batterie-Satz 24V / 76 Ah 5</b> , Gel Technik, wartungsfrei, 2 Stück, Gewicht je 28,8 kg, 330x342x236 mm	<b>20 263 701</b>	<b>786,00 €</b>
<b>Batterie-Satz 24V / 85 Ah 5</b> , Gel Technik, wartungsfrei, 2 Stück, Gewicht je 31 kg, 329x342x238 mm	<b>21 032 300</b>	<b>993,50 €</b>
<b>Batterie-Satz 24V / 105 Ah 5</b> , Gel Technik, wartungsfrei, 2 Stück, Gewicht je 39 kg, 345x348x283 mm	<b>20 264 200</b>	<b>1.209,00 €</b>
<b>Batterie-Ladegerät 24V / 15 A</b> , für Batteriesätze 20 263 701, 21 032 300 und 20 264 200	<b>20 578 800</b>	<b>800,00 €</b>
<b>Batterie-Satz 24V / 180 Ah 5</b> , Gel Technik, wartungsfrei, 4 Stück, Gewicht je 31 kg, 492x384x275 mm	<b>21 163 800</b>	<b>2.102,00 €</b>
<b>Batterie-Ladegerät 24V / 25 A</b> , für Batteriesatz 21 163 800	<b>20 578 900</b>	<b>963,50 €</b>
<b>Batterie-Satz 24V / 240 Ah 5</b> , Gel Technik, wartungsfrei, 4 Stück, Gewicht je 48 kg, 624x360x359 mm	<b>20 635 800</b>	<b>3.200,50 €</b>
<b>Batterie-Ladegerät 24V / 30 A</b> , für Batteriesatz 20 635 800	<b>20 648 700</b>	<b>1.056,50 €</b>
<b>Trog-Batterie 24V / 280 Ah 5</b> , Panzerplatten Traktion, wartungsfrei, Gewicht 225 kg, 621x353x462 mm	<b>20 649 200</b>	<b>5.144,50 €</b>
<b>Batterie-Ladegerät 24V / 40 A</b> , für Trog-Batterie 20 649 200	<b>20 648 800</b>	<b>1.587,50 €</b>

### Nass-Batterien

**24 V** - RA 43/55|B/BM 40

<b>Batterie-Satz 24V / 75 Ah 5</b> , Gitterplatten, nass, 2 Stück, Gewicht je 29 kg, 369x350x190 mm	<b>20 229 000</b>	<b>506,00 €</b>
<b>Batterie-Ladegerät 24V / 10A</b> , für Batteriesatz 20 229 000	<b>20 578 500</b>	<b>404,50 €</b>

Weitere Nassbatterien 110 Ah 5, 175 Ah 5, 200 Ah 5, 255 Ah5, 320 Ah5 sowie 480 Ah 5 auf Anfrage.

Lieferzeit ca. 8 Wochen.

<b>Pol-Schuh "+" Sonderklemme</b>	für 55 Ah Optima	<b>20 199 300</b>	<b>4,75 €</b>
<b>Pol-Schuh "-" Sonderklemme</b>	für 55 Ah Optima	<b>20 199 400</b>	<b>4,75 €</b>
<b>Anschlag für kleine Batterien</b>	für RA 60	<b>20 652 200</b>	<b>15,10 €</b>

RA 35 B 10	RA 43  B20	RA 43/55  B/BM 40	RA 55/66  BM 60	ARA 66  BM 70	ARA 66/80  BM 100	ARA 80/100  BM 150	KS 90  BM 60	KS 51/71  BM 45/60	AKS 70  BM 62	AKS 80  BM 108	AKS 88  BM 180
•											
							•				
•							•				
								•			
								•			
								•			
								•			
								•2			
								•			
	•	•									
	•	•									
		•									
		•	•	•							
		•	•	•							
			•3	•	•				•		
			•	•	•1				•1		
					•	•3				•	
					•	•				•	
					•4	•					
					•	•					
		•									
		•									

1/ für externes Ladegerät wird das Ladeadapterkabel 20 650 332 zusätzlich benötigt (ohne Berechnung)

2/ für diese Batterien wird 1 Batterieverbindingskabel 21 387 400 zusätzlich benötigt (ohne Berechnung)

3/ für diese Batterien werden 3 Batterieverbindingskabel 21 387 400 zusätzlich benötigt (ohne Berechnung) 4/ nur mit externem Ladegerät verwendbar

Alle Preise gültig ab 01.01.2016 zzgl. gesetzl. MwSt., technische Änderungen vorbehalten

## Reinigungs- und Pflegemittel

		PH-Wert	Bestell-Nr.	€
--	--	---------	-------------	---

Reinigungs- und Pflegemittel sind nur von eingewiesenem Personal anzuwenden.

Für unsachgemäße Anwendung und daraus entstehende Schäden wird keine Haftung übernommen.

### Automatenreiniger blau

Automatenreiniger mit Pflegekomponenten für alle waschbaren Bodenbeläge. Nach DIN 18032/2 gleithemmend und somit für Sportböden geeignet.

Pflegefilm lässt sich polieren. Nicht für Feinsteinzeug geeignet. Schaumarm.

Gebinde 6 x 1 Liter	im Karton	9,0	20 175 901	41,50 €
Gebinde 10 Liter	im Kanister	9,0	20 175 900	64,50 €

### Automatenreiniger rot

Sauer eingestellter Automatenreiniger für die Anwendung auf allen säurebeständigen Belägen. Mit sehr guter Kalk- und Schmutzlösekraft für die

Entfernung von mineralischen Verschmutzungen. Schaumarm.

Gebinde 6 x 1 Liter	im Karton	1,0	21 374 601	34,50 €
Gebinde 10 Liter	im Kanister	1,0	21 374 600	50,00 €

### Automatenreiniger orange

Alkalischer Automatenreiniger mit Korrosionsschutz für alkalibeständige Bodenbeläge. Zur Entfernung aller Öl- und Fettverschmutzungen. Schaumarm.

Gebinde 6 x 1 Liter	im Karton	13,5	21 374 501	25,50 €
Gebinde 10 Liter	im Kanister	13,5	21 374 500	36,50 €

### Automatenreiniger grün

Tensidfreier Automatenreiniger ohne pflegende Zusätze. Geeignet für alle Bodenbeläge, speziell für Epoxidharz und Feinsteinzeug.

In Verbindung mit Microfaserpads lässt sich das Reinigungsergebnis verbessern. Schaumarm.

Gebinde 6 x 1 Liter	im Karton	9,0	21 374 701	28,50 €
Gebinde 10 Liter	im Kanister	9,0	21 374 700	42,00 €

### Grundreiniger Universal

Hochwirksamer, universeller alkalischer Grundreiniger für alle alkaliempfindlichen Böden. Speziell auch für Linoleum

und Gummibeläge. Entfernt alte Wachs- und Polymerschichten, sowie Öl- und fetthaltige Verschmutzungen. Schaumarm.

Gebinde 10 Liter	im Kanister	9,5	21 027 100	50,00 €
------------------	-------------	-----	------------	---------

### Sprühextraktions-Reiniger

Spezialkonzentrat zur Grundreinigung und Naßdetachur aller farb- und wasserbeständigen Teppichböden im Sprühextraktionsverfahren.

Besonders schaumarm, großes Schmutztragevermögen.

Gebinde 10 Liter	im Kanister		20 175 200	43,00 €
------------------	-------------	--	------------	---------

### Maxil

Hochaktiver Reiniger mit Gewebeschonung für die Dauerpflege von textilen Bodenbelägen. Umweltbewusstes Produkt zu manuellen und maschinellen

Teppichreinigung im Thermopadverfahren. Extra schaumfrei - dezenter Duft.

Inhaltsstoffe: Nichtionische Tenside < 5 %, Lösemittel, Alkohol, bioaktive Enzyme, Duftstoffe, Schaumregulatoren.

Gebinde 10 Liter	im Kanister	7,0	20 558 100	89,00 €
------------------	-------------	-----	------------	---------

### Maschinenreiniger

Stark alkalischer Reiniger zur Lösung von Versulzungen und Schmutzrückständen in Frisch- und Schmutzwassertanks von Reinigungsmaschinen.

Gebinde 5 Liter			80 019 300	67,50 €
-----------------	--	--	------------	---------

## Zubehör Reinigungs- und Pflegemittel

Zapfhahn	für 10l Gebinde		20 175 500	8,50 €
----------	-----------------	--	------------	--------

Drucksprüher	1,25 Liter		20 437 800	39,50 €
--------------	------------	--	------------	---------

Drucksprüher	5 Liter		20 660 100	206,00 €
--------------	---------	--	------------	----------

Dosiereinheit	mit Gebindehalterung		21 017 300	293,00 €
---------------	----------------------	--	------------	----------

In den oben angegebenen Preisen sind die Entsorgungskosten des <<Grünen Punktes>> enthalten.

## Pads

Super Pads			Verpackungseinheit (VPE) 5 Stück	
für Reinigungsautomaten mit 66 cm Arbeitsbreite		Durchmesser	Bestell-Nr.	€
Super Pad schwarz	3M Premium	330 mm	20 553 900	66,50 €
Super Pad blau	3M Premium	330 mm	20 253 800	66,50 €
Super Pad rot	3M Premium	330 mm	20 253 900	66,50 €
Super Pad weiß	3M Premium	330 mm	20 930 400	66,50 €
für Reinigungsautomat RA 35 B 10 i. L.				
Super Pad grün	3M Premium	355 mm	21 028 301	71,50 €
Super Pad rot	3M Premium	355 mm	21 028 302	71,50 €
für E 400 S, rot und weiß auch für HS 403				
Super Pad schwarz	3M Premium	381 mm	20 554 000	76,50 €
Super Pad blau	3M Premium	381 mm	20 042 900	76,50 €
Super Pad rot	3M Premium	381 mm	20 043 000	76,50 €
Super Pad weiß	3M Premium	381 mm	20 043 100	76,50 €
für E 400 S, rot und weiß auch für HS 403				
Super Pad schwarz	3M Premium	406 mm	20 554 100	92,00 €
Super Pad blau	3M Premium	406 mm	20 043 300	92,00 €
Super Pad rot	3M Premium	406 mm	20 043 400	92,00 €
Super Pad weiß	3M Premium	406 mm	20 043 500	92,00 €
für bionic, HS 434 (außer schwarz), Thermopad, Reinigungsautomaten mit 43 cm Arbeitsbreite und 80 cm Arbeitsbreite				
Super Pad schwarz	3M Premium	432 mm	20 554 200	102,00 €
Super Pad blau	3M Premium	432 mm	20 254 500	102,00 €
Super Pad rot	3M Premium	432 mm	20 031 600	102,00 €
Super Pad weiß	3M Premium	432 mm	20 031 700	102,00 €
für E 500				
Super Pad schwarz	3M Premium	483 mm	20 554 400	130,00 €
Super Pad blau	3M Premium	483 mm	20 229 300	130,00 €
Super Pad rot	3M Premium	483 mm	20 229 400	130,00 €
für Reinigungsautomaten mit 55 cm Arbeitsbreite				
Super Pad schwarz	3M Premium	508 mm	20 554 500	142,50 €
Super Pad blau	3M Premium	508 mm	20 254 700	142,50 €
Super Pad rot	3M Premium	508 mm	20 254 600	142,50 €
für Reinigungsautomaten mit 100 cm Arbeitsbreite (es werden 2 Stück benötigt)				
Super Pad schwarz	3M Premium	533 mm	20 554 600	160,50 €
Super Pad blau	3M Premium	533 mm	20 255 100	160,50 €
Super Pad rot	3M Premium	533 mm	20 255 200	160,50 €

## Pads

### Microfaserpads

einseitig nutzbar

Microfaserpad weiß/blau	RA 66 , ARA 66	330 mm	20 255 400	94,50 €
Microfaserpad weiß/blau	RA 35	355 mm	21 028 303	115,00 €
Microfaserpad weiß/blau	SO LANGE VORRAT REICHT. E 400 S	381 mm	20 255 500	122,50 €
Microfaserpad weiß/blau	E 400 S, HS 403	406 mm	20 255 600	127,50 €
Microfaserpad weiß/blau	bionic, Thermopad, RA 43 , ARA 80	432 mm	20 255 700	132,50 €
Microfaserpad weiß/blau	E 500 , RA 55	508 mm	20 255 900	191,00 €

### Melaminpads

einseitig nutzbar

Melaminpad grau-weiß	RA 66 , ARA 66	330 mm	21 384 000	117,50 €
Melaminpad grau-weiß	RA 35	370 mm	21 384 100	158,00 €
Melaminpad grau-weiß	E 400 S	410 mm	21 384 200	170,50 €
Melaminpad grau-weiß	RA 43 , ARA 80 , bionic	430 mm	21 384 300	219,00 €
Melaminpad grau-weiß	E 500 , RA 55	508 mm	21 387 700	468,50 €

Für den Einsatz von Microfaser- und Melaminpads mit Reinigungsautomaten wird die Nutzung der Pad-Arretierung (Art.-Nr. 20 148 200) empfohlen.

## Pads für spezielle Anwendung

### Industriereinigung mit E 400|S

		Durchmesser			
Hi Pro Pad	3M Premium	380 mm	Stückpreis	20 252 800	29,60 €

### Teppichzwischenreinigung mit E 400|S:

Queen Bonnet Pad		432 mm	(VPE 5 Stück)	20 356 100	232,00 €
------------------	--	--------	---------------	------------	----------

### Thermopadverfahren mit Thermopad:

Queen Bonnet Pad		432 mm	(VPE 5 Stück)	20 356 100	232,00 €
Teppich Super Pad	3M Premium	430 mm	weiß meliert (VPE 5 Stück)	20 578 000	204,00 €
Agitator Pad zur Teppichtrocknung		432 mm	(VPE 6 Stück)	20 356 200	336,00 €

### Pflegefilmsanierung mit HS 434:

Super Pad grün	3M Premium	432 mm	(VPE 5 Stück)	20 811 900	102,00 €
Super Pad braun	3M Premium	432 mm	(VPE 5 Stück)	20 031 500	102,00 €
Super Pad blau	3M Premium	432 mm	(VPE 5 Stück)	20 254 500	102,00 €



Twister Pads		Durchmesser	Bestell-Nr.	€
Twister Pad, grün	VPE 2	330mm/13"	21 018 001	48,58 €
Twister Pad, gelb	VPE 2	330mm/13"	21 018 002	48,58 €
Twister Pad, weiß	VPE 2	330mm/13"	21 018 003	48,58 €
Twister Pad, rot	VPE 2	330mm/13"	21 018 004	55,99 €
Twister Pad, grün	VPE 2	350mm/14"	21 043 500	56,25 €
Twister Pad, gelb	VPE 2	350mm/14"	21 043 600	56,25 €
Twister Pad, weiß	VPE 2	350mm/14"	21 043 700	56,25 €
Twister Pad, rot	VPE 2	350mm/14"	21 043 800	64,68 €
Twister Pad, grün	VPE 2	380mm/15"	21 043 511	58,81 €
Twister Pad, gelb	VPE 2	380mm/15"	21 043 512	58,81 €
Twister Pad, weiß	VPE 2	380mm/15"	21 043 513	58,81 €
Twister Pad, rot	VPE 2	380mm/15"	21 043 514	67,77 €
Twister Pad, grün	VPE 2	406mm/16"	21 018 301	61,38 €
Twister Pad, gelb	VPE 2	406mm/16"	21 018 302	61,38 €
Twister Pad, weiß	VPE 2	406mm/16"	21 018 303	61,38 €
Twister Pad, rot	VPE 2	406mm/16"	21 018 304	70,83 €
Twister Pad, grün	VPE 2	432mm/17"	21 018 101	63,92 €
Twister Pad, gelb	VPE 2	432mm/17"	21 018 102	63,92 €
Twister Pad, weiß	VPE 2	432mm/17"	21 018 103	63,92 €
Twister Pad, rot	VPE 2	432mm/17"	21 018 104	73,64 €
Twister Pad, grün	VPE 2	482mm/19"	21 018 121	69,03 €
Twister Pad, gelb	VPE 2	482mm/19"	21 018 122	69,03 €
Twister Pad, weiß	VPE 2	482mm/19"	21 018 123	69,03 €
Twister Pad, rot	VPE 2	482mm/19"	21 018 124	79,53 €
Twister Pad, grün	VPE 2	508mm/20"	21 018 201	72,88 €
Twister Pad, gelb	VPE 2	508mm/20"	21 018 202	72,88 €
Twister Pad, weiß	VPE 2	508mm/20"	21 018 203	72,88 €
Twister Pad, rot	VPE 2	508mm/20"	21 018 204	83,88 €
Twister Pad, grün	VPE 2	533mm/21"	21 018 211	72,88 €
Twister Pad, gelb	VPE 2	533mm/21"	21 018 212	72,88 €
Twister Pad, weiß	VPE 2	533mm/21"	21 018 213	72,88 €
Twister Pad, rot	VPE 2	533mm/21"	21 018 214	83,88 €
Twister Hand Pads		Größe	Bestell-Nr.	€
Twister Hand Pad, grün	VPE 2	120 x 250 mm	21 018 701	24,70 €
Twister Hand Pad, gelb	VPE 2	120 x 250 mm	21 018 702	24,70 €
Twister Hand Pad, weiß	VPE 2	120 x 250 mm	21 018 703	24,70 €
Twister Hand Pad, rot	VPE 2	120 x 250 mm	21 018 704	24,70 €



Twister Retail Pads		Durchmesser	Bestell-Nr.	€
Twister Retail Pad, orange	VPE 2	330mm/13"	21 418 106	69,00 €
Twister Retail Pad, blau	VPE 2	330mm/13"	21 418 107	69,00 €
Twister Retail Pad, orange	VPE 2	355mm/14"	21 418 206	78,80 €
Twister Retail Pad, blau	VPE 2	355mm/14"	21 418 207	78,80 €
Twister Retail Pad, orange	VPE 2	406mm/16"	21 418 306	87,40 €
Twister Retail Pad, blau	VPE 2	406mm/16"	21 418 307	87,40 €
Twister Retail Pad, orange	VPE 2	432mm/17"	21 418 406	94,00 €
Twister Retail Pad, blau	VPE 2	432mm/17"	21 418 407	94,00 €
Twister Retail Pad, orange	VPE 2	482mm/19"	21 418 506	107,00 €
Twister Retail Pad, blau	VPE 2	482mm/19"	21 418 507	107,00 €
Twister Retail Pad, orange	VPE 2	508mm/20"	21 418 606	116,00 €
Twister Retail Pad, blau	VPE 2	508mm/20"	21 418 607	116,00 €
Twister Retail Pad, orange	VPE 2	533mm/21"	21 418 706	116,00 €
Twister Retail Pad, blau	VPE 2	533mm/21"	21 418 707	116,00 €
Twister Retail Utility orange	VPE 2	120x250	21 418 716	23,80 €
Twister Retail Utility blau	VPE 2	120x250	21 418 717	23,80 €

DCS-System -HTC Hybrid Pads		Durchmesser	Bestell-Nr.	€
DCS Hybrid Halter		406 mm/16"	21 018 400	26,50 €
DCS Hybrid Twister (Stern)	VPE 2	406 mm/16"	21 018 600	47,20 €
DCS Hybridelement, schwarz	VPE 6		21 018 511	102,47 €
DCS Hybridelement, rot	VPE 6		21 018 512	102,47 €

Twister Xtreme Pad TXP		Durchmesser	Bestell-Nr.	€
Twister Xtreme Pad - TXP	VPE 2	330mm/13"	21 018 802	68,00 €
Twister Xtreme Pad - TXP	VPE 2	406mm/16"	21 018 805	84,00 €
Twister Xtreme Pad - TXP	VPE 2	432mm/17"	21 018 806	88,00 €
Twister Xtreme Pad - TXP	VPE 2	508mm/20"	21 018 808	103,00 €



## Schleifpapier und Schleifgitter

### Schleifpapier für Einscheibenmaschine E 400 S mit Schleifteller 20 059 042:

Körnung		Durchmesser		
K-G 16	(extra grob)	372 mm	20 041 300	16,30 €
K-G 24		372 mm	20 044 000	14,80 €
K-G 30		372 mm	20 039 300	11,20 €
K-G 40		372 mm	20 043 900	9,70 €
K-G 60		372 mm	20 043 800	8,20 €
K-G 80		372 mm	20 043 700	7,20 €
K-G 100	(extra fein)	372 mm	20 043 600	7,20 €

### Schleifgitter verwendbar mit E 400 S mit Treibteller und Super Pad schwarz

Körnung		Durchmesser		
K-G 60	(extra grob)	406 mm	20 256 000	11,20 €
K-G 80		406 mm	20 256 100	9,70 €
K-G 100		406 mm	20 256 200	8,70 €
K-G 120		406 mm	20 256 300	8,70 €
K-G 150		406 mm	20 256 500	7,70 €
K-G 180	(extra fein)	406 mm	20 256 400	7,70 €

## Informationen

Nutzen Sie für Beratung und Auftragsannahme den direkten Draht zu unserem Team:

**Zentrale Auftragsannahme: 0711 9544-950**

Bei technischen Fragen erreichen Sie unser Reparatur Service-Team unter folgender Nummer:

**Reparatur Service: 0711 9544-958**

## Unser Service in Deutschland

### Beratung von Profi zu Profi

- Flächendeckende Präsenz
- Bedarfsanalyse und Wirtschaftlichkeitsberechnung
- Produktvorführung und Schulung der Maschinenbediener
- Verschiedene Finanzierungsangebote
- Gebrauchtmaschinen

### Kundendienst

- Flächendeckende Betreuung
- 48-Stunden Service für Reparatur und Austauschmaschine
- Nachtsprung für Ersatzteile
- Wartungs-, Inspektions- oder Full-Service-Vertrag

## Außendienst

Unsere Mitarbeiter im Vertrieb Innendienst leiten Ihre Anfrage gerne an den für Sie zuständigen Mitarbeiter im Außendienst weiter.

## Vertrieb Innendienst

### Geschäftszeiten

Mo - Do 7:30 - 16:30 Uhr

Fr 7:30 - 15:30 Uhr

### Telefax Auftragsannahme

0711 9544-941

### E-Mail

info@columbus-clean.com

Claus Schuler, Teamleiter Innendienst

Telefon: 0711 9544-980

Claus.Schuler@columbus-clean.com

Tanja Häusermann

Telefon: 0711 9544-948

Tanja.Haeusermann@columbus-clean.com

Daniel Haas

Telefon: 0711 9544-943

Daniel.Haas@columbus-clean.com

Anna Manske

Telefon: 0711 9544-944

Anna.Manske@columbus-clean.com

Stefan Werner

Telefon: 0711 9544-942

Stefan.Werner@columbus-clean.com

## Kundendienst Service

### Geschäftszeiten

Mo - Do 7:30 - 16:30 Uhr

Fr 7:30 - 16:00 Uhr

### Telefax Kundendienst

0711 9544-956

### E-Mail

service@columbus-clean.com

Gerd Schmid, Leiter Kundendienst

Telefon: 0711 9544-953

Gerd.Schmid@columbus-clean.com

Klaus Schüssler

Telefon: 0711 9544-957

Klaus.Schuessler@columbus-clean.com

Oliver Friedrich

Telefon: 0711 9544-954

Oliver.Friedrich@columbus-clean.com

Silvanus Karanfil

Telefon: 0711 9544-952

Silvanus.Karanfil@columbus-clean.com

## Bankverbindung

Banken	BLZ	Konto-Nr.	IBAN	BIC/S.W.I.F.T.-Code
BW-Bank	(600 501 01)	2 087 090	DE98 6005 0101 0002 0870 90	SOLADEST
Stuttgart Volksbank	(600 901 00)	502 929 006	DE15 6009 0100 0502 9290 06	VOBA DE SS XXX

## Lieferbedingungen (Deutschland)

Der Mindestbestellwert beträgt **€ 15,00**. Liegt der Warennettowert darunter, wird ein Pauschalzuschlag von **€ 10,00** berechnet. Ersatzteile sind hiervon ausgenommen.

Für Händler beträgt der Mindestbestellwert für Maschinen € 800,00, für Zubehör und Ersatzteile € 150,00. Liegt der Warennettowert darunter, wird ein Pauschalzuschlag **€ 25,00** berechnet.

Die Lieferung erfolgt ab einem Warennettowert von € 400,00 frachtfrei, darunter erfolgt die Frachtberechnung zu folgenden Pauschalsätzen:

Für Deutschland:

Frachtkostenpauschale von € 5,95 für Lieferungen bis € 99,99.

Frachtkostenpauschale von € 10,00 für Lieferungen von € 100,00 bis € 249,99.

Frachtkostenpauschale von € 12,00 für Lieferungen von € 250,00 bis € 399,99.

Für Österreich:

Frachtkostenpauschale von € 15,00 für Lieferungen bis € 399,99.

Rücklieferungen werden generell nur nach Vorankündigung angenommen.

Unfrei zurückgesendete Ware wird nicht angenommen.

Gutschriften für zurückgenommene Waren erfolgen unter Abzug von 20 % Rücknahmekosten des Warennettowertes, außer bei durch den Lieferanten verursachten Fehllieferungen.

## Allgemeine Geschäftsbedingungen

Unsere allgemeinen Geschäftsbedingungen finden Sie auf unserer Webseite [www.columbus-clean.com](http://www.columbus-clean.com)

**Zentrale Stuttgart**

G. Staehle GmbH u. Co. KG  
columbus Reinigungsmaschinen  
Mercedesstr. 15  
70372 Stuttgart  
Telefon 0711 9544-950  
Telefax 0711 9544-941  
info@columbus-clean.com  
www.columbus-clean.com

**Niederlassung Berlin**

G. Staehle GmbH u. Co. KG  
columbus Reinigungsmaschinen  
Wartenberger Str.24  
13053 Berlin  
Telefon 0172 711 73 85

**Niederlassung Hamburg**

G. Staehle GmbH u. Co. KG  
columbus Reinigungsmaschinen  
Große Bahnstr. 33  
22525 Hamburg  
Telefon 040 53 02 65 16  
Telefax 040 53 02 65 17

**Niederlassung Chemnitz**

G. Staehle GmbH u. Co. KG  
columbus Reinigungsmaschinen  
Sachsenburger Weg 34/Einheit 2  
09669 Frankenberg  
Telefon 037206 82 455  
Telefax 037206 82 455

**Niederlassung Hannover**

G. Staehle GmbH u. Co. KG  
columbus Reinigungsmaschinen  
Hans-Böckler-Str. 23-25  
30851 Langenhagen  
Telefon 0174 30 66 151

**Niederlassung Frankfurt**

G. Staehle GmbH u. Co. KG  
columbus Reinigungsmaschinen  
Berner Str. 50 a  
60437 Frankfurt  
Telefon 069 50 83 97 08  
Telefax 069 50 73 199

**Niederlassung München**

G. Staehle GmbH u. Co. KG  
columbus Reinigungsmaschinen  
Bleicherfleck 3  
85737 Ismaning  
Telefon 089 54 21 21 92  
Telefax 089 52 36 18 9